

lin tuulivoimaselvitys. Näkyvyysanalyysi, kaikki voimalat (78 kpl), lapakorkeus 300m.



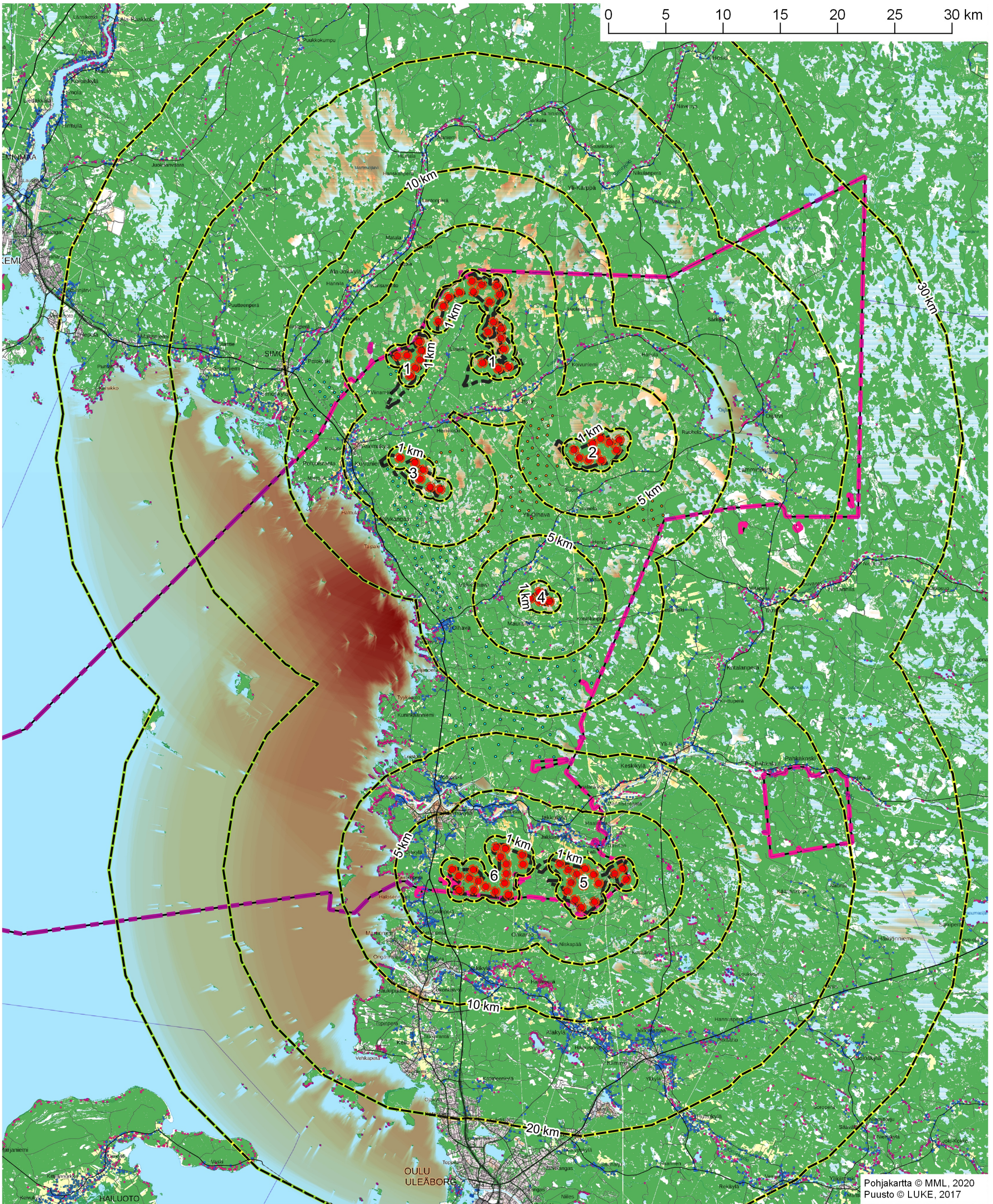
SELITE

- Kunnanraja
- Tuulivoima-alueet
- Etäisyysvyöhyke kaikki voimalat
- Tuulivoimala-alue
- Tuulivoimalat

- | | | |
|--------------------|----------------|-------------------------|
| Muut tuulivoimalat | Yli-Olhava VE1 | Näkyvyys |
| Asuinrakennus | Lomarakennus | Voimalat eivät näy |
| Lomarakennus | | kaikki voimalat näkyvät |

- Metsä**
- Sulkeutuneet metsät (LUKE) (voimalat eivät näy / heikko näkyvyys)

Pohjakartta © MML, 2020
Puusto © LUKE, 2017



lin tuulivoimaselvitys. Näkyvyysanalyysi, kaikki voimalat (78 kpl), napakorkeus 200m.



SELITE

Kunnanraja

Tuulivoima-alueet

Etäisyysvyöhyke kaikki voimalat

Tuulivoimala-alue

Tuulivoimalat

Muut tuulivoimalat

Yli-Olhava VE1

Rakennus

Asuinrakennus

Lomarakennus

Näkyvyys

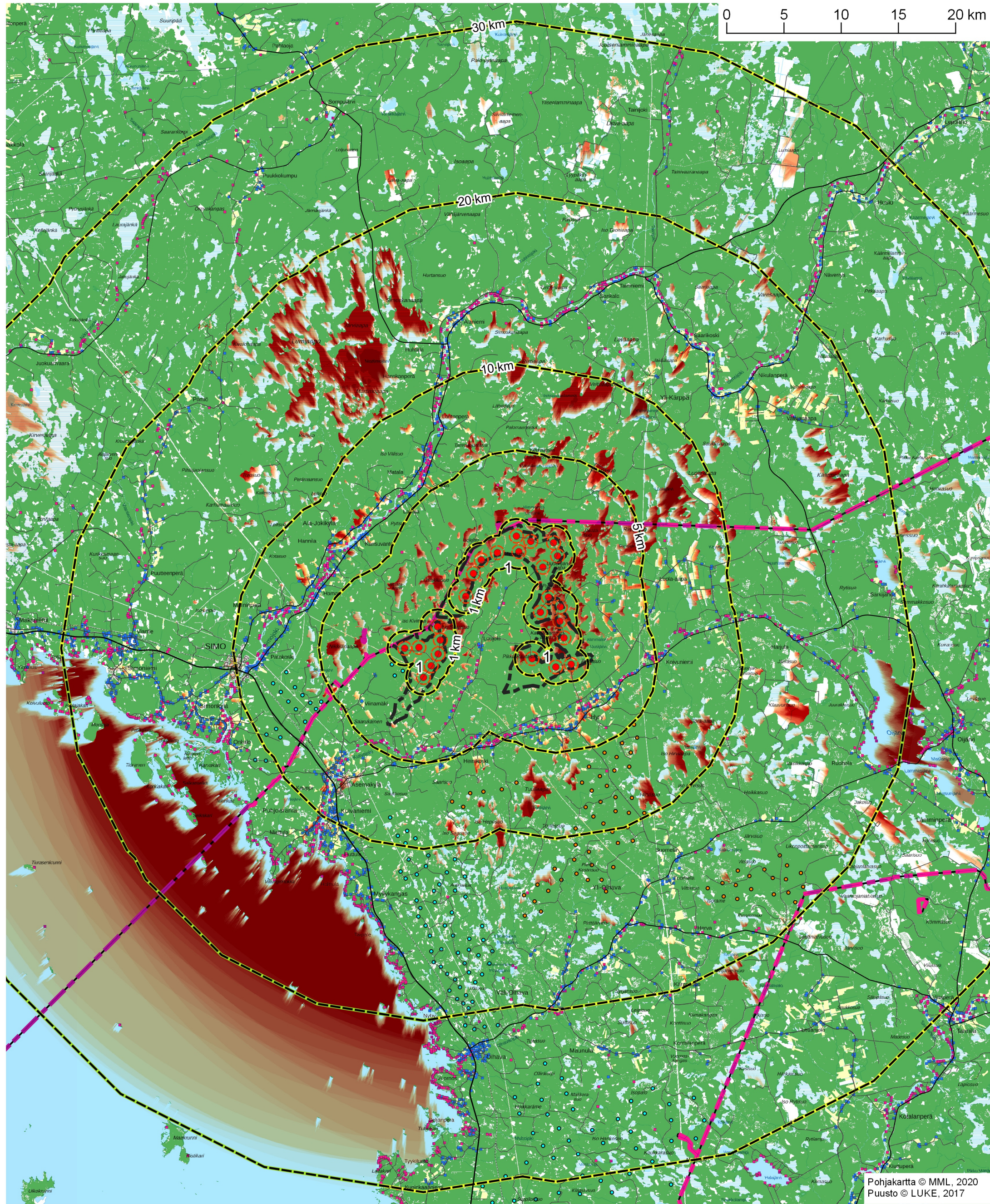
Voimalat eivät näy

kaikki voimalat näkyvät

Metsä

Sulkeutuneet metsät (LUKE)
(voimalat eivät näy / heikko näkyvyys)

Pohjakartta © MML, 2020
Puusto © LUKE, 2017



Pohjakartta © MML, 2020
Puusto © LUKE, 2017

Lin tuulivoimaselvitys. Näkyvyysanalyysi, alueen 1 voimalat (25 kpl), lapakorkeus 300m.



SELITE

Kunnanraja

Tuulivoima-alueet

Etäisyysvyöhyke kaikki voimalat

Tuulivoimala-alue

Tuulivoimalat

Muut tuulivoimalat

Yli-Olhava VE1

Rakennus

Asuinrakennus

Lomarakennus

Näkyvyys

Voimalat eivät näy

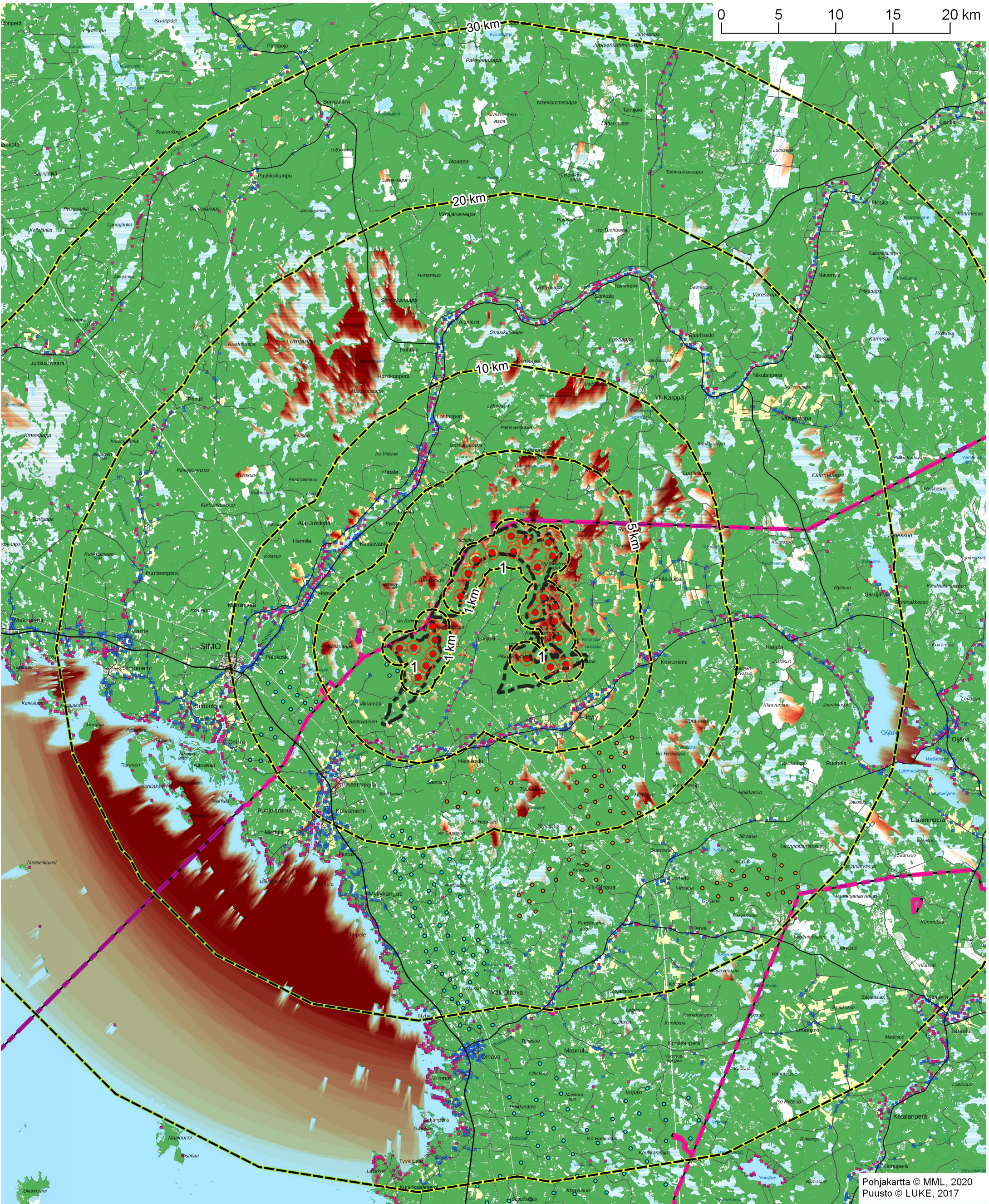
Voimalat eivät näy

heikko näkyvyys

kaikki voimalat näkyvät

Metsä

Sulkeutuneet metsät (LUKE)
(voimalat eivät näy / heikko näkyvyys)



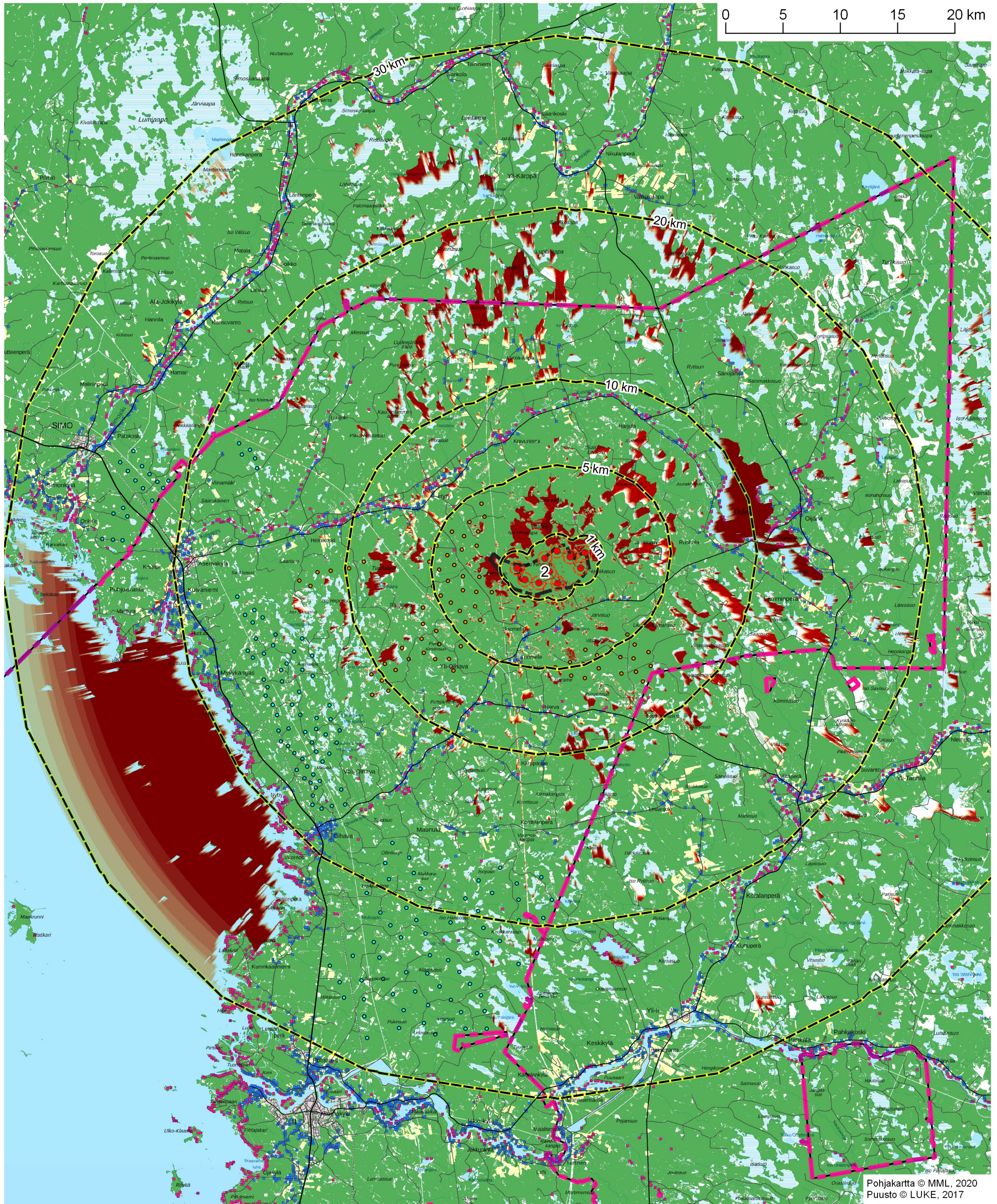
Pohjakartta © MML, 2020
Puusto © LUKE, 2017

lin tuulivoimaselvitys. Näkyvyysanalyysi, alueen 1 voimalat (25 kpl), napakorkeus 200m.



SELITE

- | | | | |
|---------------------------------|--------------------|-------------------------|--|
| Kunnanraja | Muut tuulivoimalat | Näkyvyys | Metsä |
| Tuulivoima-alueet | Yli-Olhava VE1 | Voimalat eivät näy | Sulkeutuneet metsät (LUKE)
(voimalat eivät näy / heikko näkyvyys) |
| Etäisyysvyöhyke kaikki voimalat | Rakennus | | |
| Tuulivoimala-alue | Asuinrakennus | | |
| Tuulivoimalat | Lomarakennus | kaikki voimalat näkyvät | |



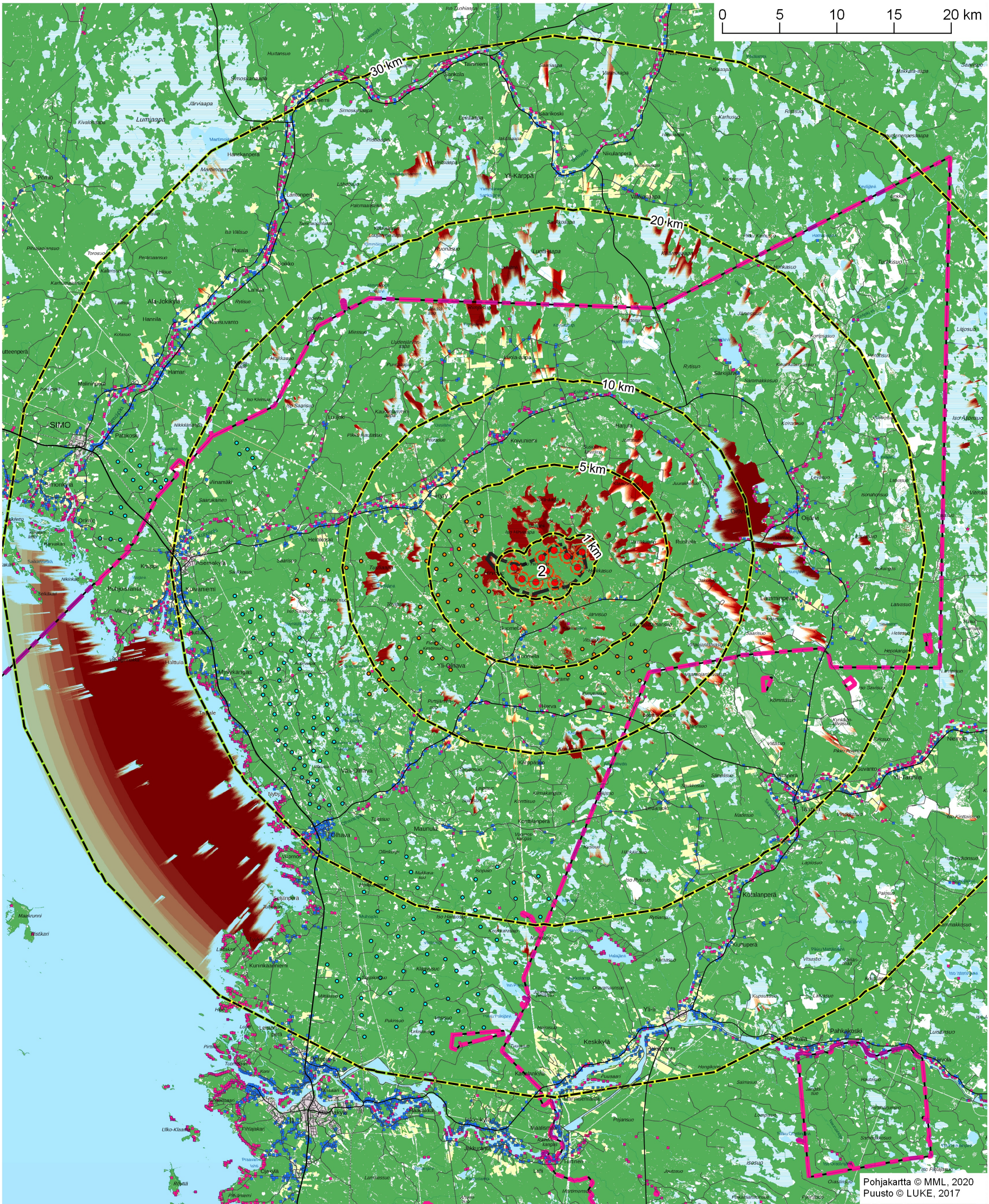
Pohjakartta © MML, 2020
Puusto © LUKE, 2017

Lin tuulivoimaselvitys. Näkyvyysanalyysi, alueen 2 voimalat (10 kpl), lapakorkeus 300m.



SELITE

- | | | | |
|---------------------------------|--------------------|-------------------------|--|
| Kunnanraja | Muut tuulivoimalat | Näkyvyys | Metsä |
| Tuulivoima-alueet | Yli-Olhava VE1 | Voimalat eivät näy | Sulkeutuneet metsät (LUKE)
(voimalat eivät näy / heikko näkyvyys) |
| Etäisyysvyöhyke kaikki voimalat | Rakennus | | |
| Tuulivoimala-alue | Asuinrakennus | | |
| Tuulivoimalat | Lomarakennus | | |
| | | kaikki voimalat näkyvät | |



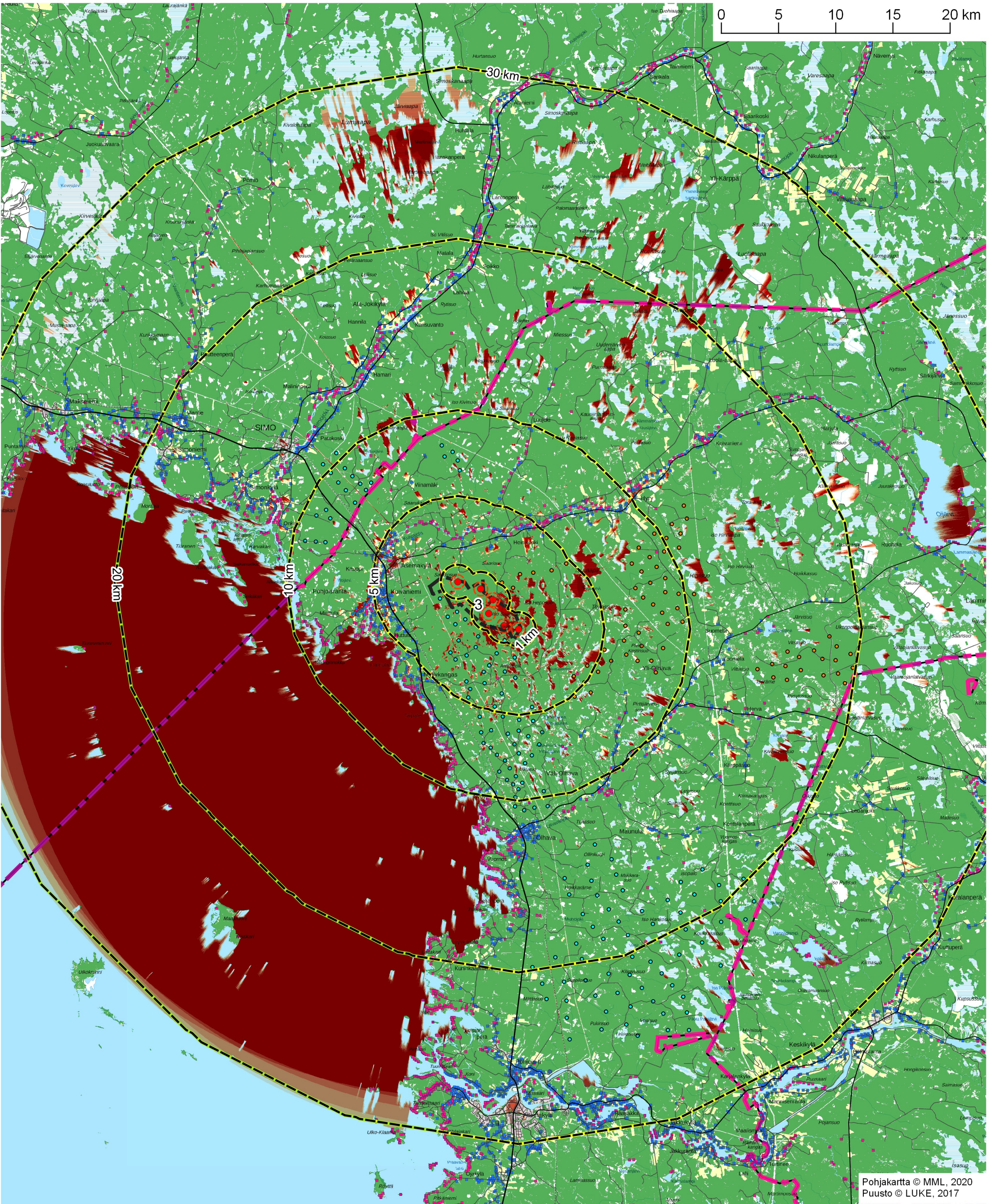
lin tuulivoimaselvitys. Näkyvyysanalyysi, alueen 2 voimalat (10 kpl), napakorkeus 200m.



SELITE

Kunnanraja	Muut tuulivoimalat	Näkyvyys	Metsä
Tuulivoima-alueet	Yli-Olhava VE1	Voimalat eivät näy	Sulkeutuneet metsät (LUKE)
Etäisyysvyöhyke kaikki voimalat	Rakennus	Voimalat eivät näy / heikko näkyvyys	
Tuulivoimala-alue	Asuinrakennus	Voimalat eivät näy / heikko näkyvyys	
Tuulivoimalat	Lomarakennus	Voimalat eivät näy / heikko näkyvyys	
		kaikki voimalat näkyvät	

Pohjakartta © MML, 2020
Puusto © LUKE, 2017



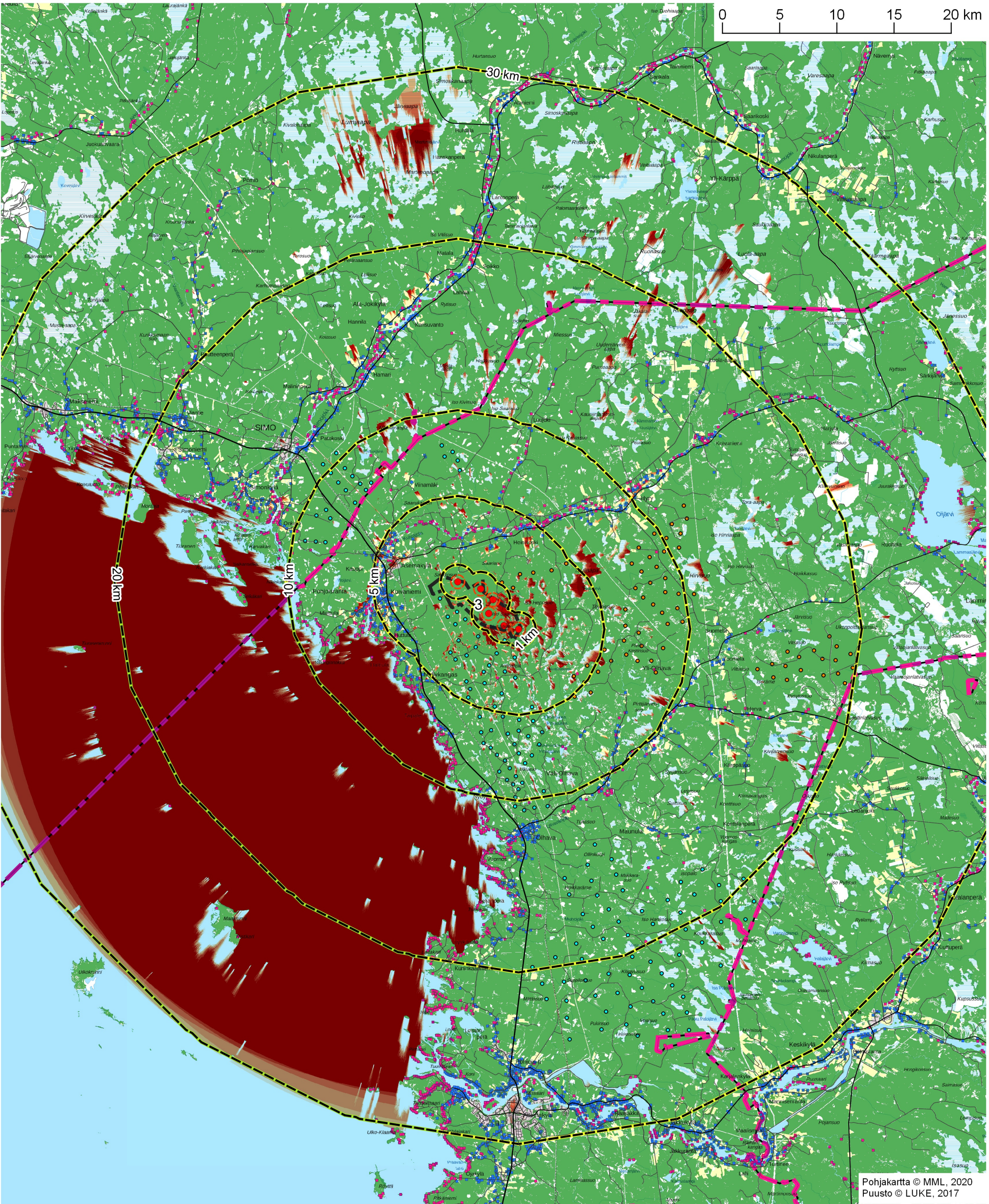
Pohjakartta © MML, 2020
Puusto © LUKE, 2017

lin tuulivoimaselvitys. Näkyvyysanalyysi, alueen 3 voimalat (6 kpl), lapakorkeus 300m.



SELITE

Kunnanraja	Muut tuulivoimalat	Näkyvyys	Metsä
Tuulivoima-alueet	Yli-Olhava VE1	Voimalat eivät näy	Sulkeutuneet metsät (LUKE)
Etäisyysvyöhyke kaikki voimalat	Rakennus	heikko näkyvyys	(voimalat eivät näy / heikko näkyvyys)
Tuulivoimala-alue	Asuinrakennus		
Tuulivoimalat	Lomarakennus	kaikki voimalat näkyvät	



Pohjakartta © MML, 2020
Puusto © LUKE, 2017

lin tuulivoimaselvitys. Näkyvyysanalyysi, alueen 3 voimalat (6 kpl), napakorkeus 200m.



SELITE

Kunnanraja

Tuulivoima-alueet

Etäisyysvyöhyke kaikki voimalat

Tuulivoimala-alue

Tuulivoimalat

Muut tuulivoimalat

Yli-Olhava VE1

Rakennus

Asuinrakennus

Lomarakennus

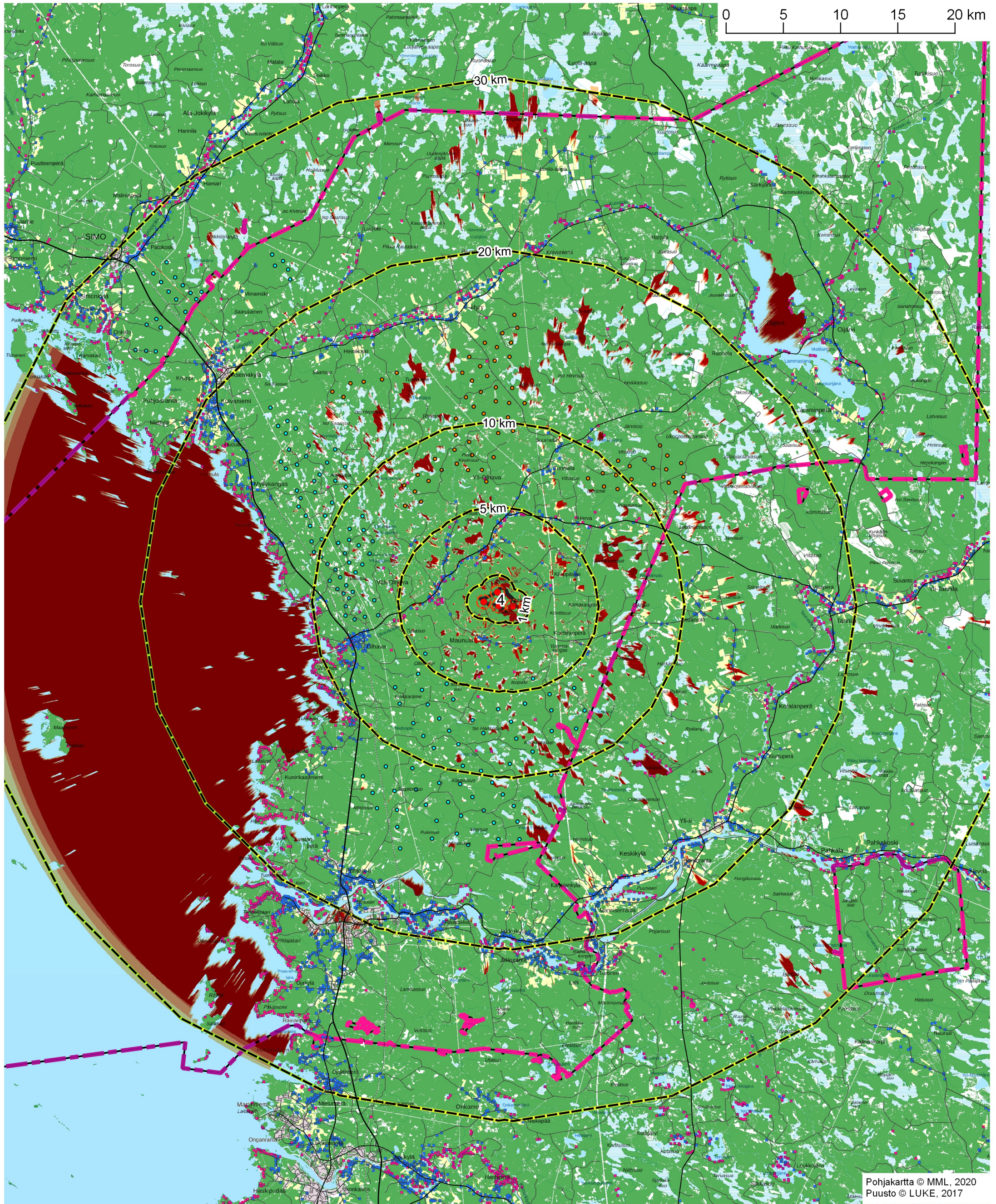
Näkyvyys

Voimalat eivät näy

kaikki voimalat näkyvät

Metsä

Sulkeutuneet metsät (LUKE)
(voimalat eivät näy / heikko näkyvyys)



Pohjakartta © MML, 2020
Puusto © LUKE, 2017

lin tuulivoimaselvitys. Näkyvyysanalyysi, alueen 4 voimalat (4 kpl), lapakorkeus 300m.

SWECO

SELITE

Kunnanraja

Tuulivoima-alueet

Etäisyysvyöhyke kaikki voimalat

Tuulivoimala-alue

Tuulivoimalat

Muut tuulivoimalat

Yli-Olhava VE1

Rakennus

Asuinrakennus

Lomarakennus

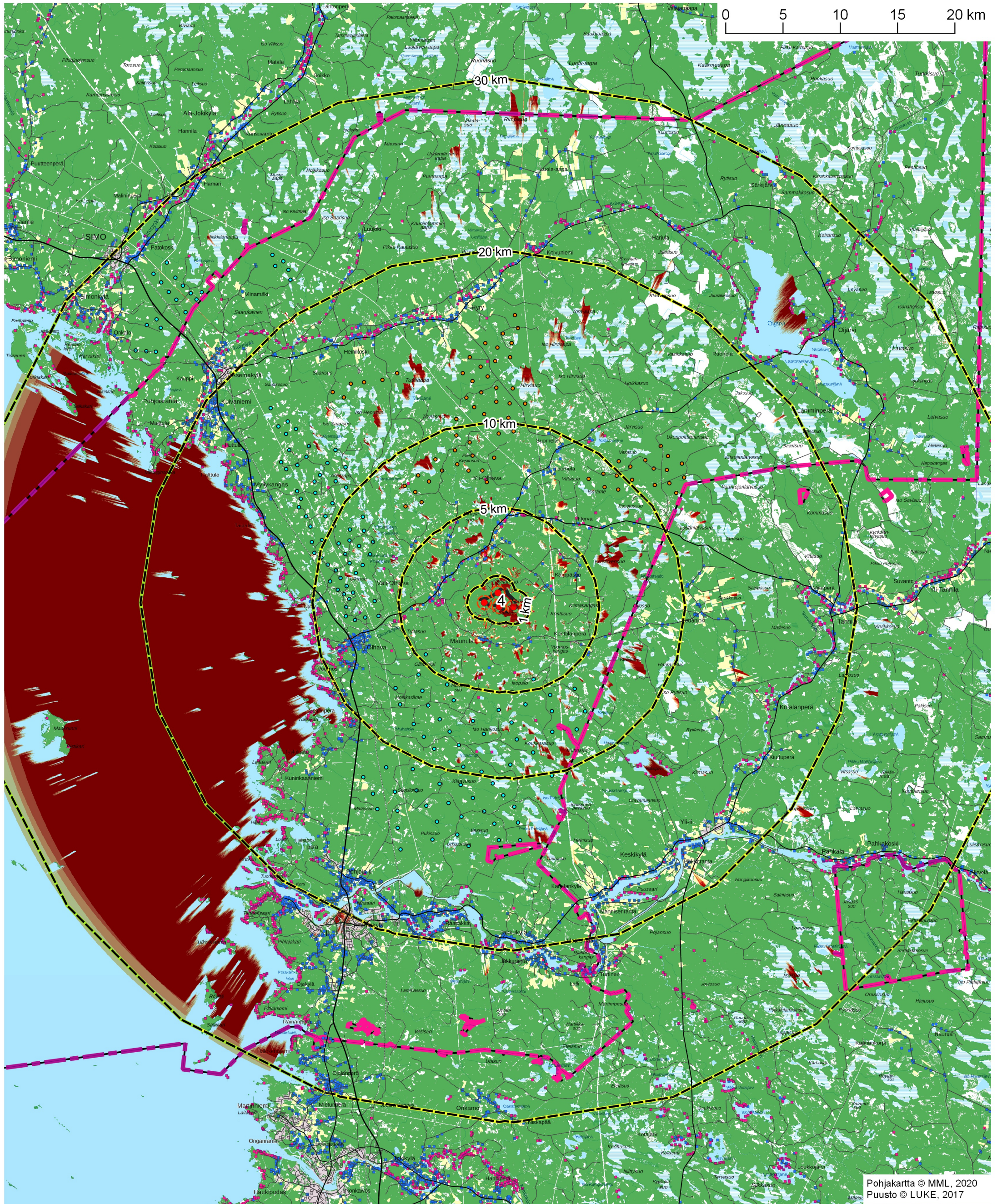
Näkyvyys

Voimalat eivät näy

kaikki voimalat näkyvät

Metsä

Sulkeutuneet metsät (LUKE)
(voimalat eivät näy / heikko näkyvyys)



Pohjakartta © MML, 2020
Puusto © LUKE, 2017

lin tuulivoimaselvitys. Näkyvyysanalyysi, alueen 4 voimalat (4 kpl), napakorkeus 200m.



SELITE

Kunnanraja

Tuulivoima-alueet

Etäisyysvyöhyke kaikki voimalat

Tuulivoimala-alue

Tuulivoimalat

Muut tuulivoimalat

Yli-Olhava VE1

Rakennus

Asuinrakennus

Lomarakennus

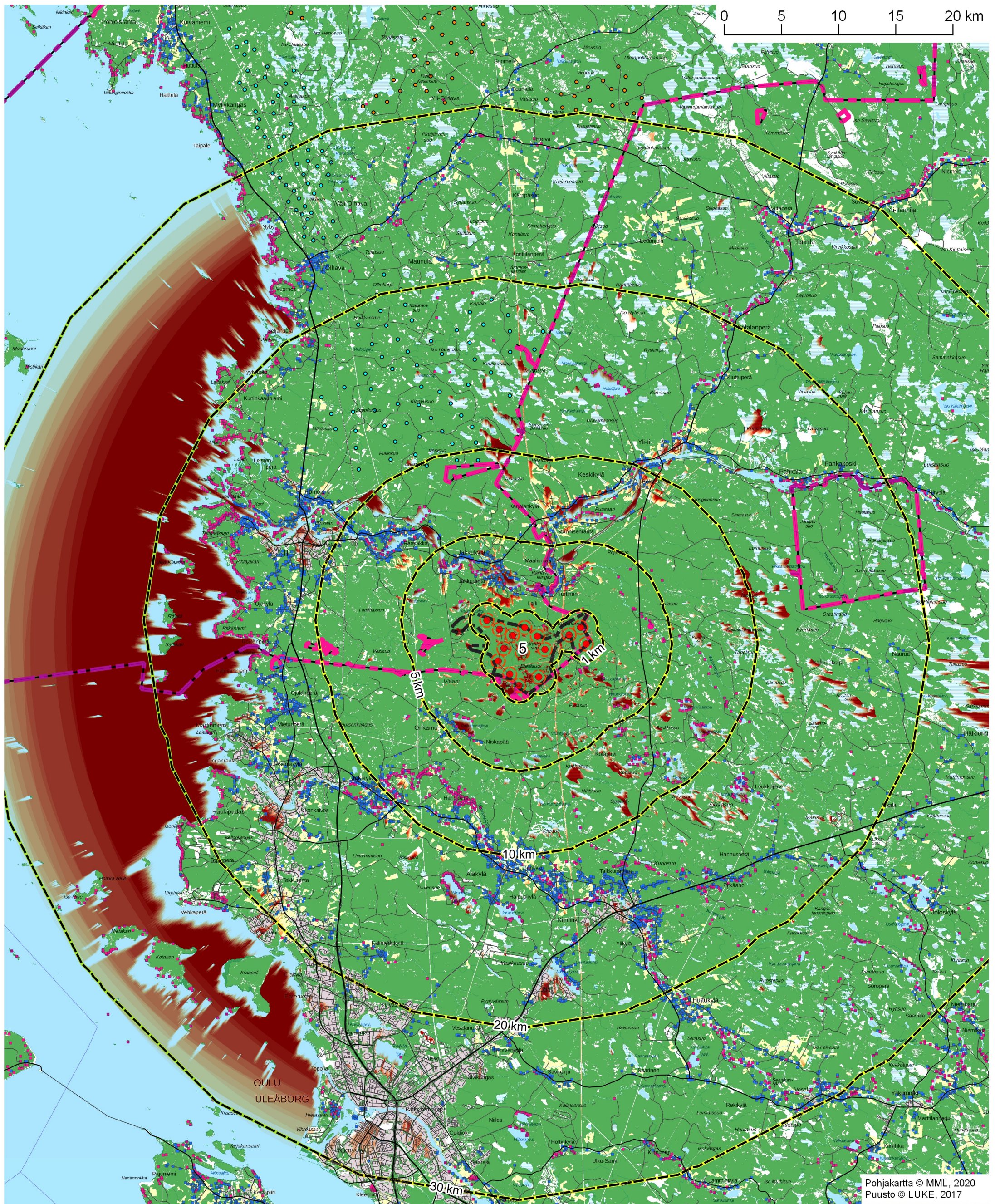
Näkyvyys

Voimalat eivät näy

kaikki voimalat näkyvät

Metsä

Sulkeutuneet metsät (LUKE)
(voimalat eivät näy / heikko näkyvyys)

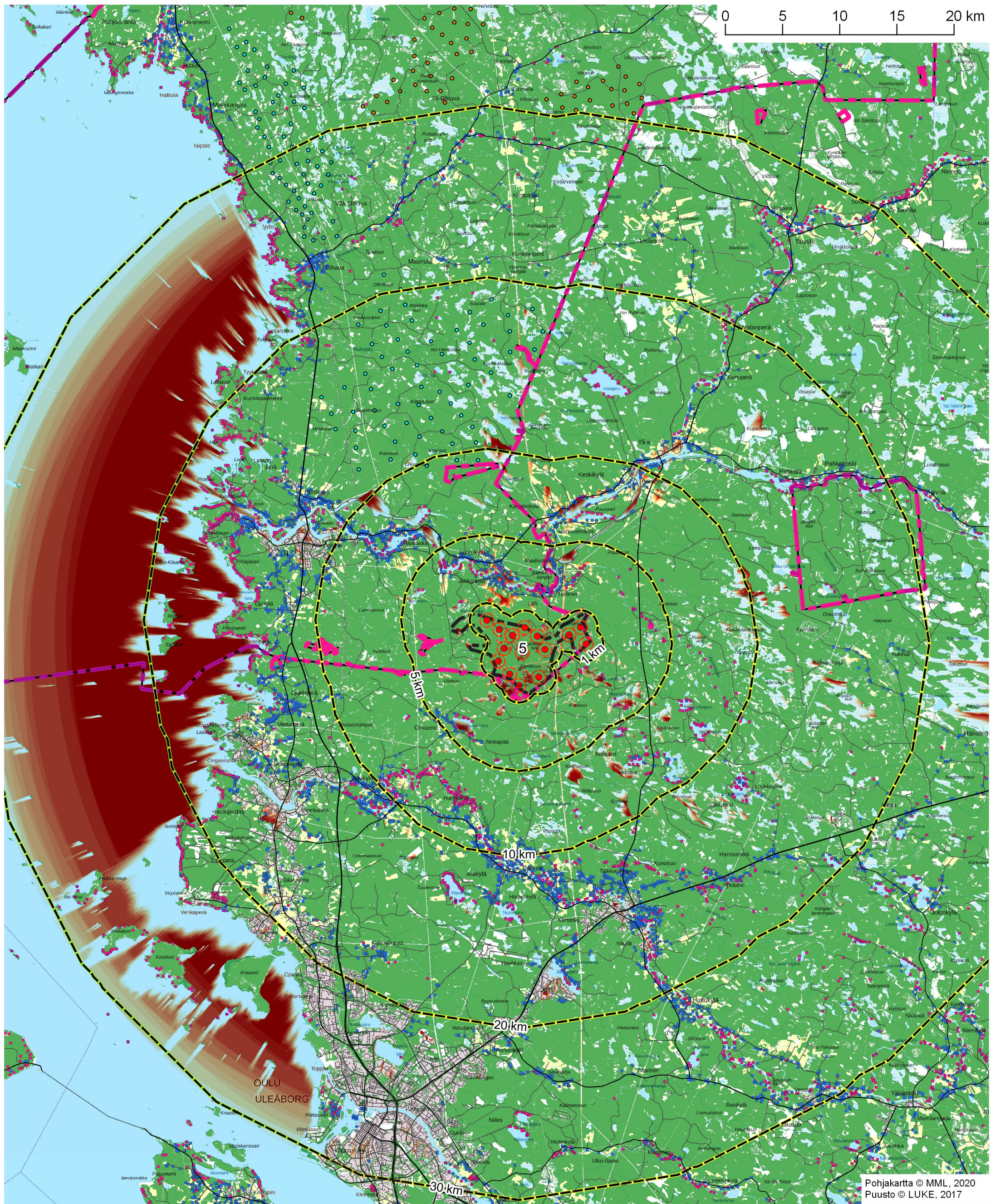


Pohjakartta © MML, 2020
Puusto © LUKE, 2017

lin tuulivoimaselvitys. Näkyvyysanalyysi, alueen 5 voimalat (15 kpl), lapakorkeus 300m.



- SELITE**
- Kunnanraja
 - Tuulivoima-alueet
 - Etäisyysvyöhyke kaikki voimalat
 - Tuulivoimala-alue
 - Tuulivoimalat
 - Muut tuulivoimalat
 - Yli-Olhava VE1
 - Rakennus**
 - Asuinrakennus
 - Lomarakennus
 - Näkyvyys**
 - Voimalat eivät näy
 -
 -
 - kaikki voimalat näkyvät
 - Metsä**
 - Sulkeutuneet metsät (LUKE) (voimalat eivät näy / heikko näkyvyys)

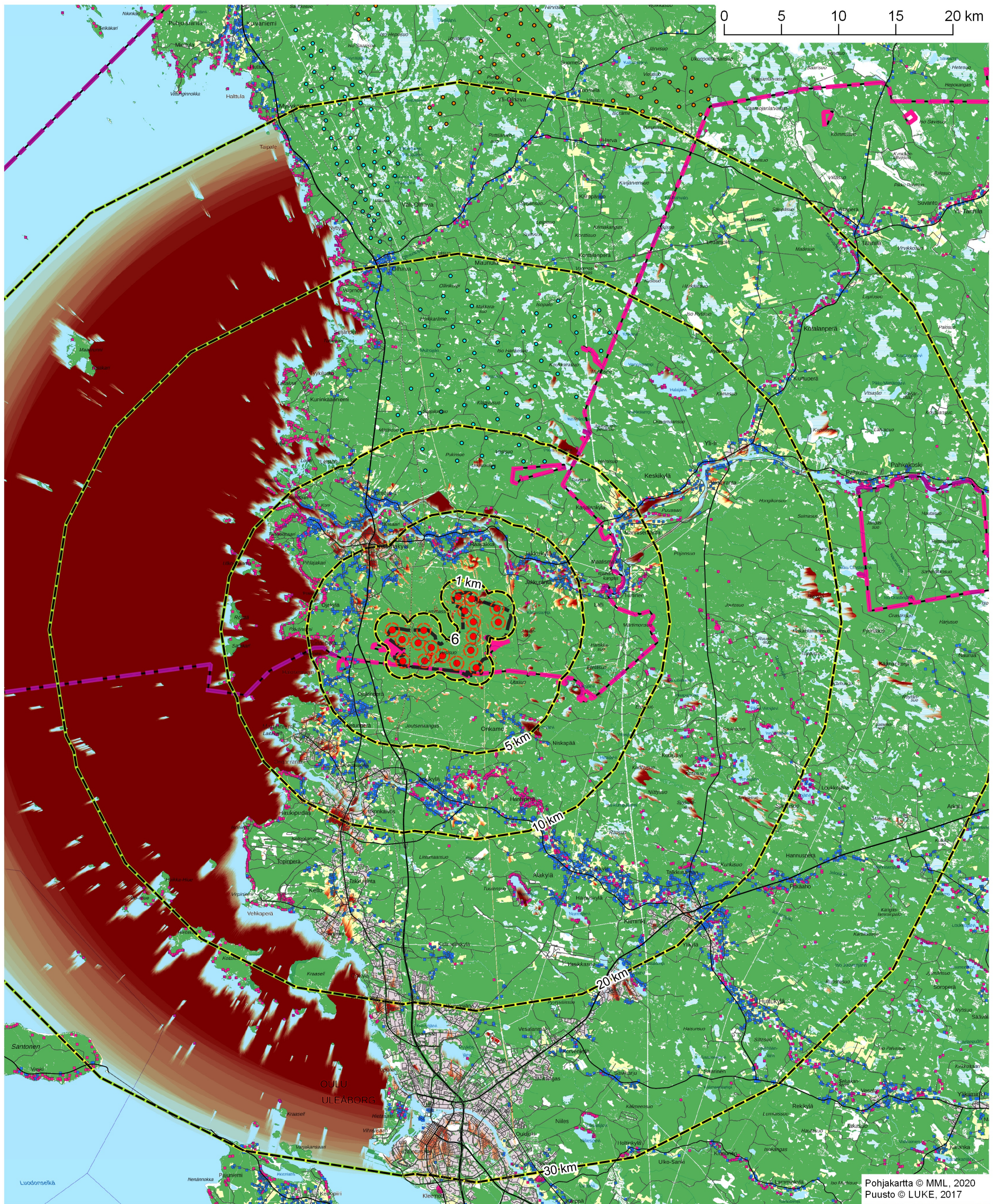


Pohjakartta © MML, 2020
Puusto © LUKE, 2017

lin tuulivoimaselvitys. Näkyvyysanalyysi, alueen 5 voimalat (15 kpl), napakorkeus 200m.



- SELITE**
- Kunnanraja
 - Tuulivoima-alueet
 - Etäisyysvyöhyke kaikki voimalat
 - Tuulivoimala-alue
 - Tuulivoimalat
 - Muut tuulivoimalat
 - Yli-Olhava VE1
 - Rakennus**
 - Asuinrakennus
 - Lomarakennus
 - Näkyvyys**
 - Voimalat eivät näy
 -
 -
 - kaikki voimalat näkyvät
 - Metsä**
 - Sulkeutuneet metsät (LUKE) (voimalat eivät näy / heikko näkyvyys)



Pohjakartta © MML, 2020
Puusto © LUKE, 2017

lin tuulivoimaselvitys. Näkyvyysanalyysi, alueen 6 voimalat (18 kpl), lapakorkeus 300m.



SELITE

Kunnanraja

Tuulivoima-alueet

Etäisyysvyöhyke kaikki voimalat

Tuulivoimala-alue

Tuulivoimalat

Muut tuulivoimalat

Yli-Olhava VE1

Rakennus

Asuinrakennus

Lomarakennus

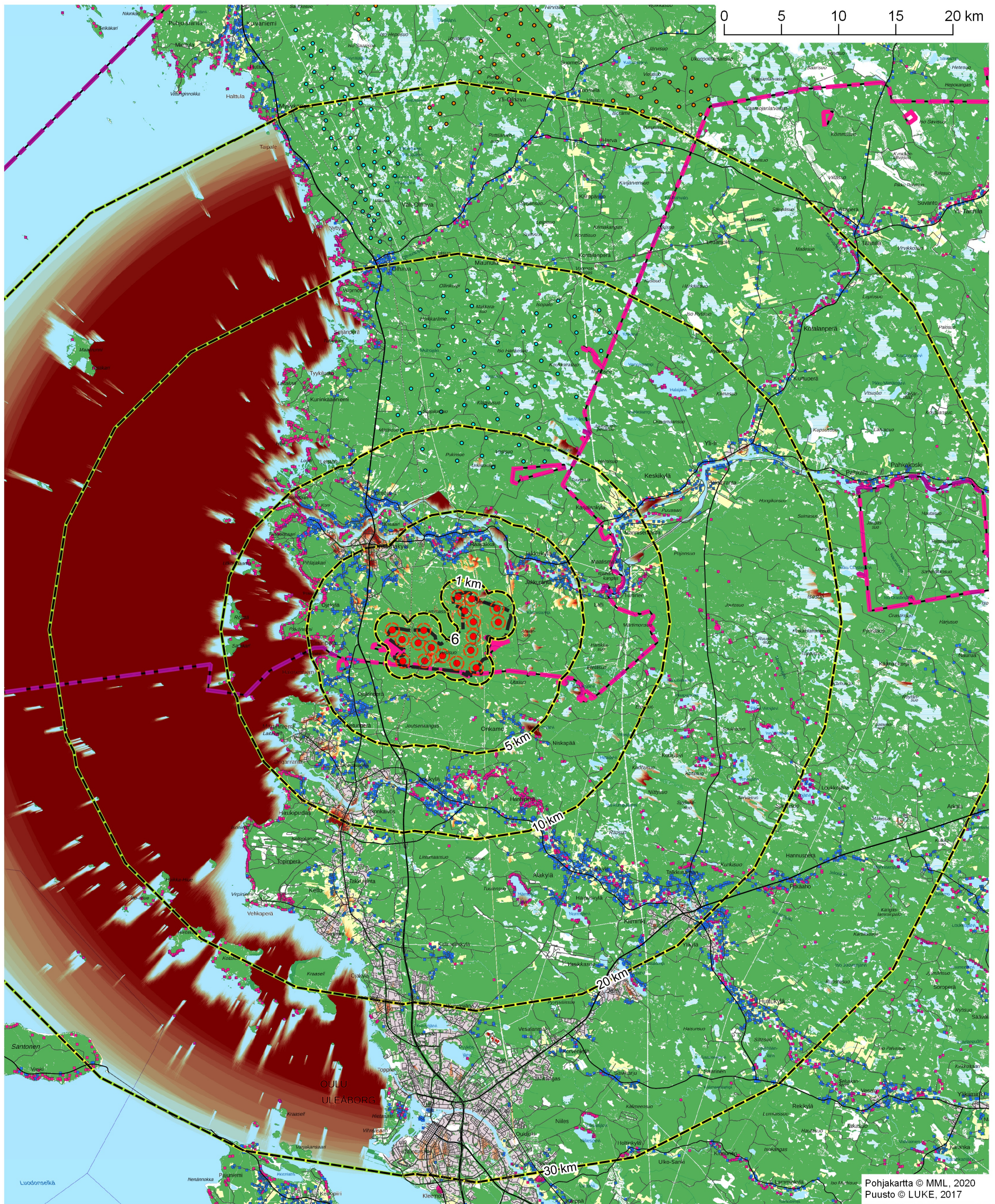
Näkyvyys

Voimalat eivät näy

kaikki voimalat näkyvät

Metsä

Suljetut metsät (LUKE)
(voimalat eivät näy / heikko näkyvyys)



lin tuulivoimaselvitys. Näkyvyysanalyysi, alueen 6 voimalat (18 kpl), napakorkeus 200m.



SELITE

Kunnanraja

Tuulivoima-alueet

Etäisyysvyöhyke kaikki voimalat

Tuulivoimala-alue

Tuulivoimalat

Muut tuulivoimalat

Yli-Olhava VE1

Rakennus

Asuinrakennus

Lomarakennus

Näkyvyys

Voimalat eivät näy

kaikki voimalat näkyvät

Metsä

Suljetut metsät (LUKE)
(voimalat eivät näy / heikko näkyvyys)