

Iin keskustan rannan alueen ideakilpailu



Iin kunta

Lyhyt nimi, pitkä historia.

Ii on saamen kieltä ja tarkoittaa yösjaa.

Vuonna **2024** Ii täyttää **650** vuotta. Vanhin varma tieto Iin seurakunnasta eli vuodelta 1374.

Ii sijaitsee Perämeren rannalla ja Iitä halkovat Iijoki, Olhavanjoki ja Kuivajoki olivat tärkeitä Perämeren vesireittejä.

Noin 10 000 asukkaan kasvukunta.

Kylät, virrat ja sillat



Iin kunta

10 000 asukkaan Iissä olemme sitoutuneet vähentämään hiilidioksidipäästöjä, kierrättämään ja välttämään jätteiden syntyä sekä käyttämään yhteisiä resursseja maapallon kantokyvyn rajoissa.

Taloudellisten säästöjen lisäksi energia- ja ilmastotyöllä monipuolistetaan aluetaloutta ja edistetään asukkaiden ja vierailijoiden hyvinvointia.

Vahva ja kestävä kasvu –
Luonnonläheinen li- Henkinen hyvinvointi –
Systeminen muutos ovat strategiamme painopisteet.



Miksi suunnittelukilpailu?

Kilpailu on osa Iin 650 juhlavuotta

Kilpailualue on muutoksessa, hiomaton helmi, joka keskusteluttaa laajasti.

Tavoitteena on lisätä ydinkeskustan ranta-alueen vetovoimaa alueen arvot ja vahvuudet huomioiden.

Haemme ideoita sekä asuinrakentamisen, julkisen ja hallinnollisen tilan ja palveluiden sijoittamista alueelle että rannan alueen ja rantaviivan käsittelylle.

Haluamme saada ammattilaisilta ideoita ja näkökulmia keskustan vetovoiman kasvattamiseksi suunnittelun keinoin ja kaavoitustyön pohjaksi.

Suunnitteluohjeistus on haluttu pitää mahdollisimman väljänä, jotta saadaan aidosti monipuolisia ideoita ja toteuttamishdotuksia.



Kilpailutekniset tiedot

Järjestäjänä Iin kunta yhdessä Suomen Arkkitehtiliitto Safan kanssa

Kilpailumuotona suppea suomenkielinen ideakilpailu

Palkinnot

- I palkinto 20 000 euroa
- II palkinto 15 000 euroa
- III palkinto 10 000 euroa
- Kaksi lunastusta, a' 5 000 euroa

Tuomaristo

- Johannes Tuomela, kvalt. pj
- Teijo Liedes, khall. pj
- Marjukka Manninen, kunnanjohtaja, tuomariston pj.
- Helena Illikainen, elinvoimajohtaja, arkkitehti
- Tapani Pukinkorva, kunnanarkkitehti, arkkitehti SAFA
- Outi Palosaari, arkkitehti SAFA ja maisema-arkkitehti MARK
- Sami Vikström, arkkitehti SAFA

- Tuomariston sihteerinä toimii Iin kunnan viestintä- ja markkinointipäällikkö Anna Saksio

Ohjelma-asiakirjat ja kilpailua koskevat tiedot

- www.ii.fi/ideakilpailu

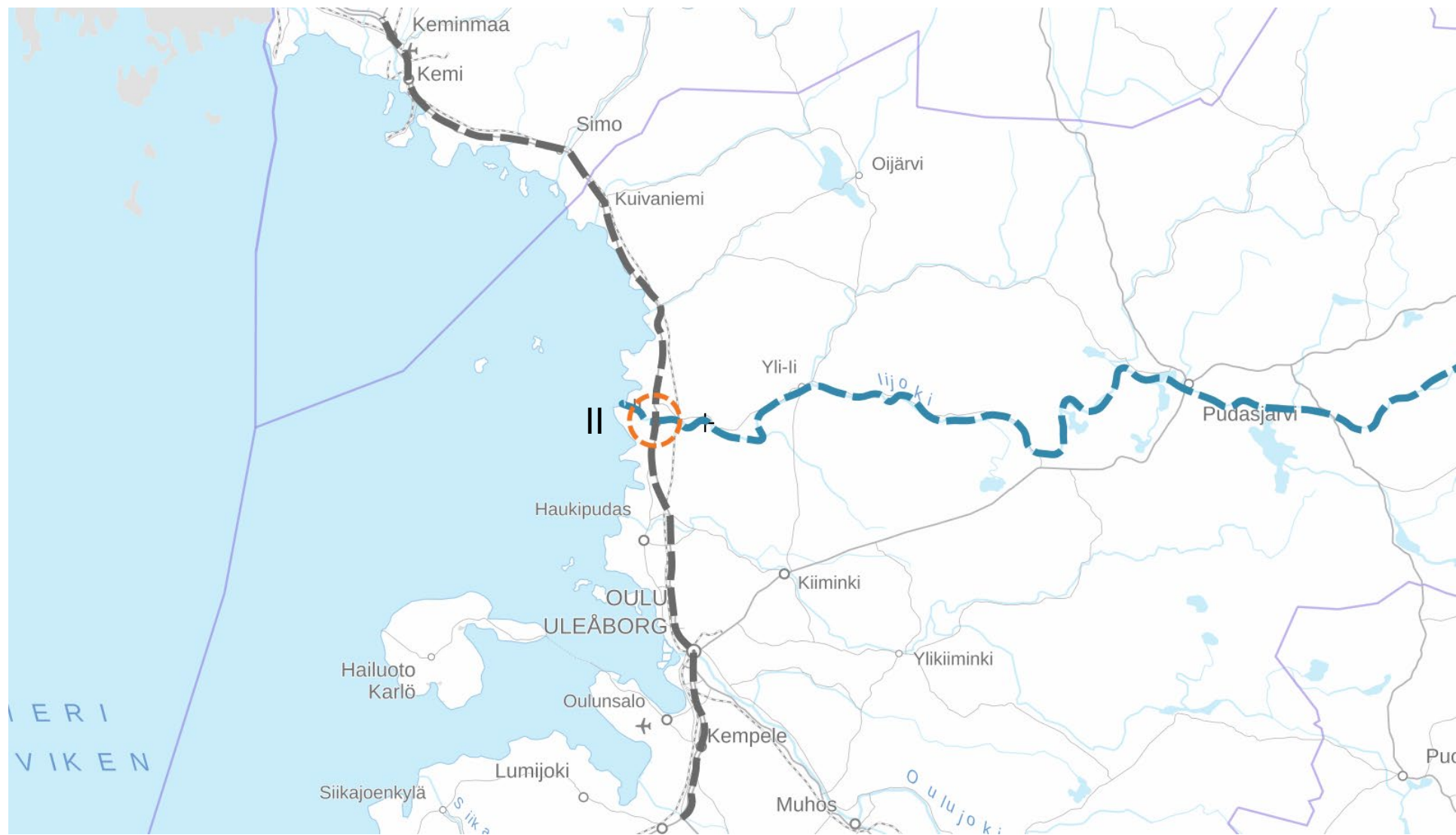


Aikataulu

- 23.2. Kilpailu avautuu
- 28.2. Kilpailuinfo klo 12-13
- 22.3. Kilpailukysymykset
- 8.4. Vastaukset kilpailukysymyksiin
- 20.5. Kilpailuehdotusten sisäänjätö
- 23.5.-
6.6. Yleisökommentointi
- 9/24 Voittajien julkistaminen



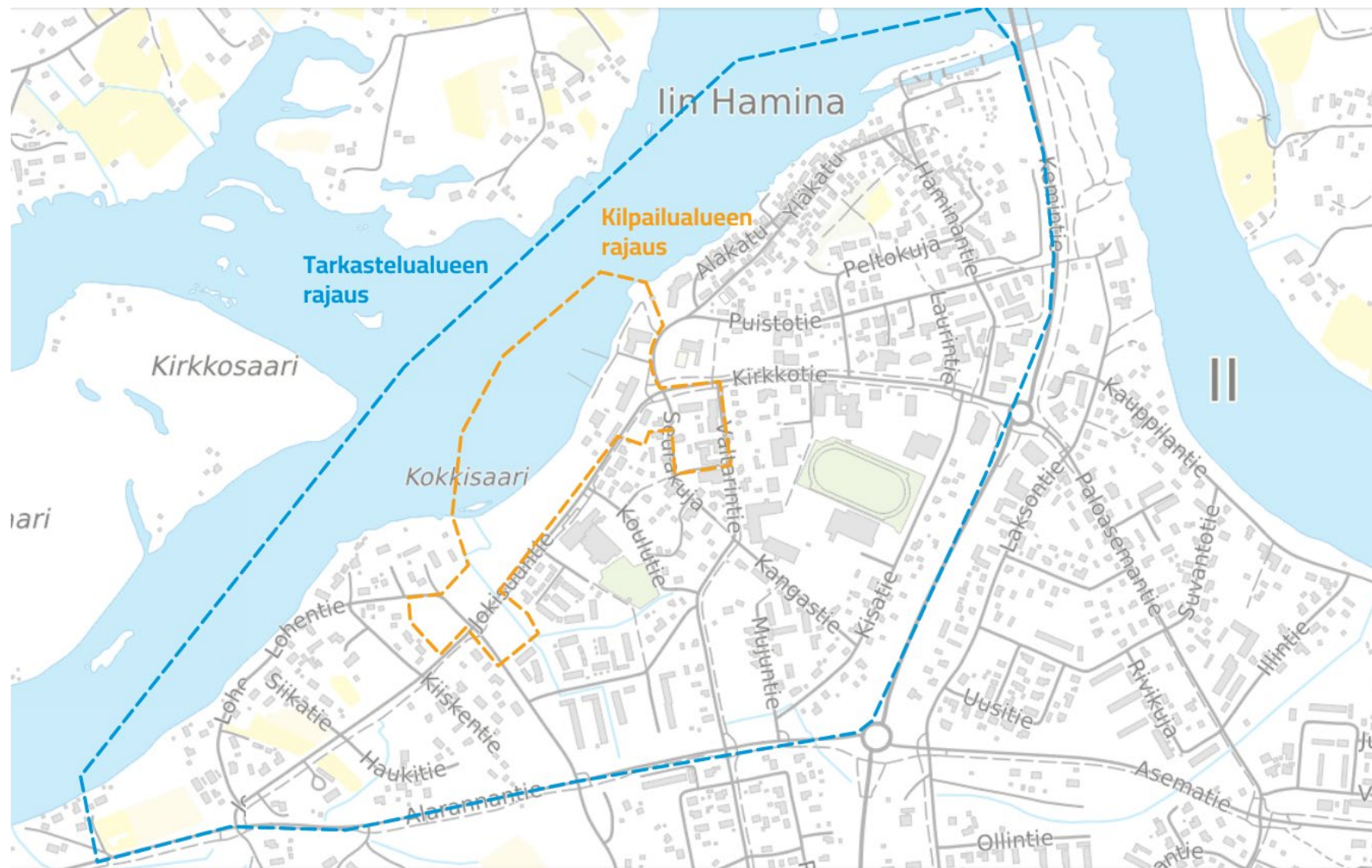
Kilpailualueen raja – alueellinen sijainti



Kilpailualueen raja – paikallinen sijainti

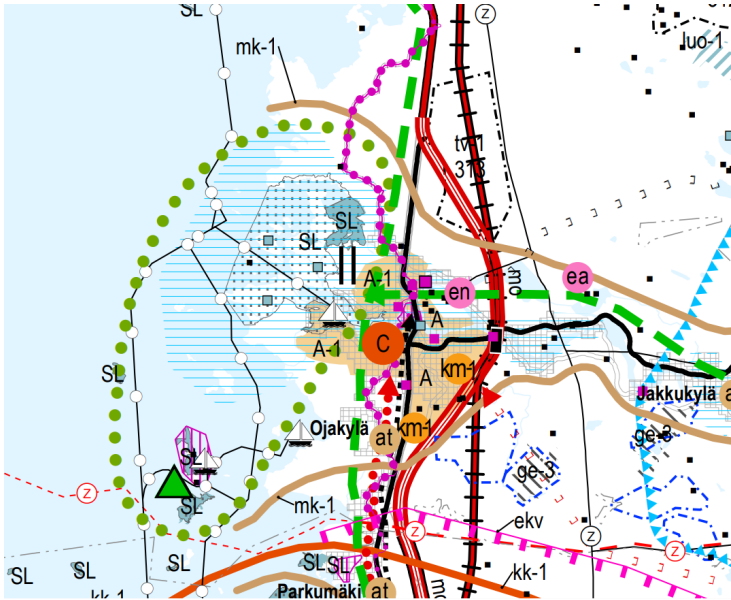


Kilpailualueen raja



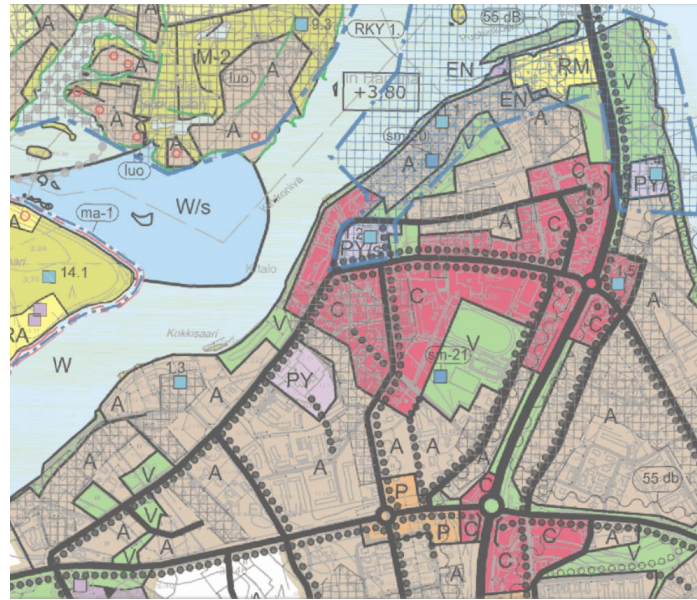
Alueen kaavoitustarkastelu

(kilpailuehdotusten ei tarvitse noudattaa voimassa olevia kaavoja)



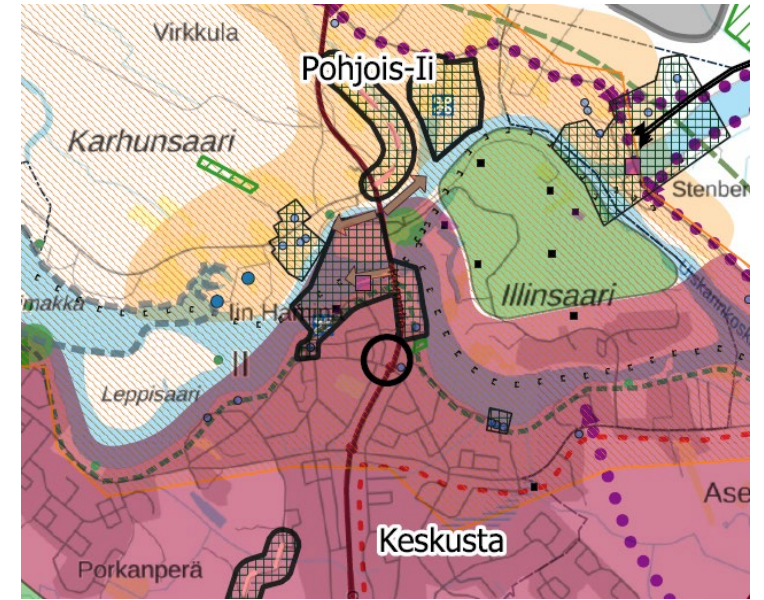
Maakuntakaava

- Keskustatoimintojen alue
- lijoen jokisuiston maisemallisesti merkittävä alue
- Kult.hist. merkittävä alue
- Lukuisat yhteyksien kehitystarpeet



Yleiskaava

- Keskustatoimintojen alue
- Asuntoalue
- Julkisten palvelujen ja hallinnon alue
- Vanhan Haminan RKY-alue



Strateginen yleiskaava

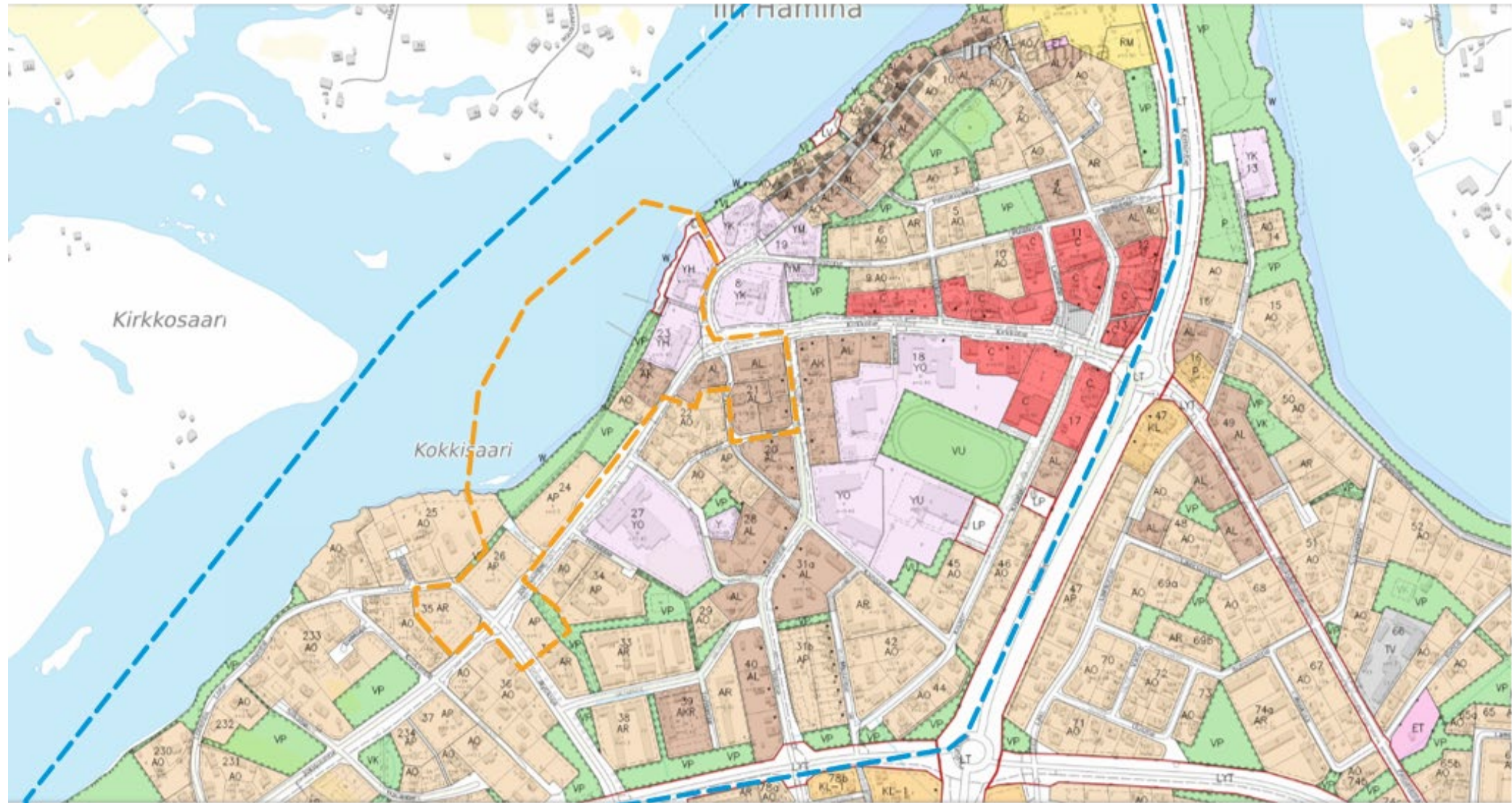
Kehityssuunnat:

- Tiivistävä keskusta
- Jokisuisto
- Vanhan Haminan arvo
- rantareitit

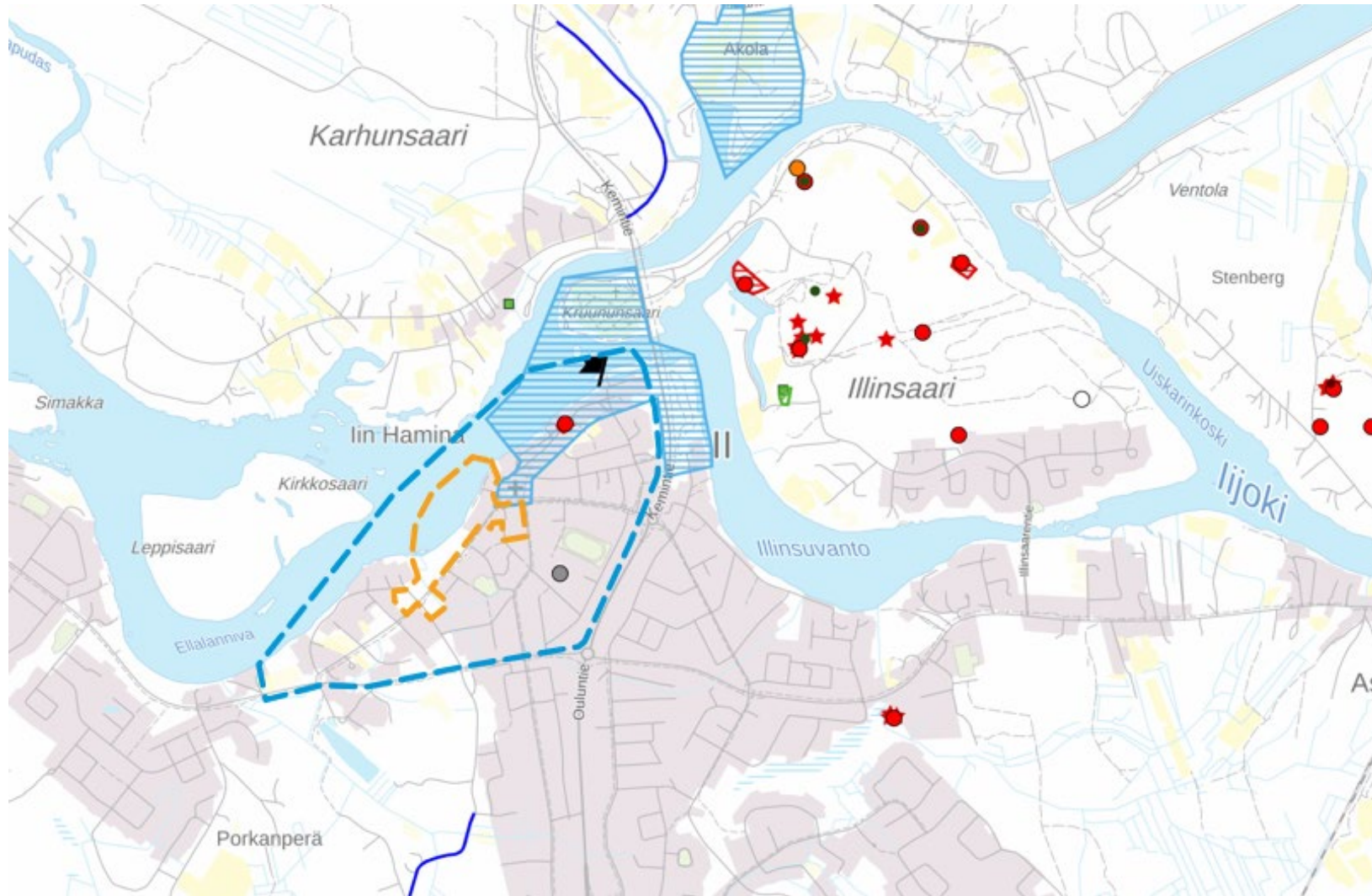


Alueen voimassa oleva asemakaava

(kilpailuehdotusten ei tarvitse noudattaa voimassa olevaa asemakaavaa)



Alueen historia ja kulttuurihistoria



Karttaote Museoviraston karttapalvelusta

lin keskustaajaman RKY-alueet ja -kohteet

- lin Haminan vanha satama- ja kauppapaikka
- lin Haminan hautapaikat ja entiset kirkkorakenteet
- Haminan kauppapaikan rakenteet

Merkittäviä kohteita lähialueilla:

- Tervahautoja
- Muinaisjäänteitä
- Historiallisia työ- ja valmistuspaikkoja
- Pohjanmaan rantatie
- Suojeltuja maalaisrakennuksia (vihreät)
- Akolan alue



Alueen historia ja kulttuurihistoria



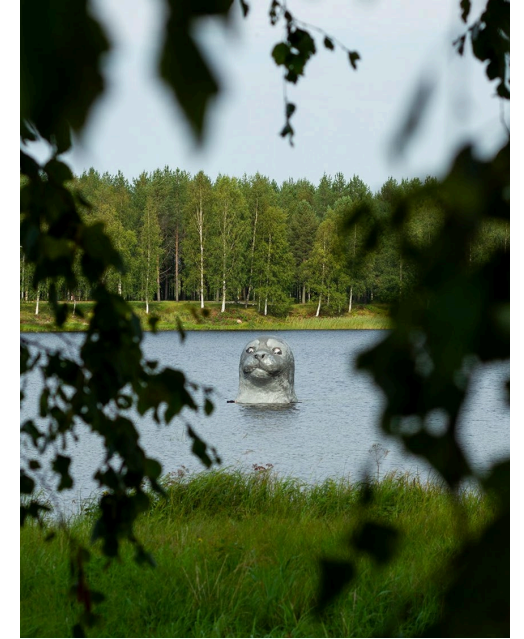
Kulttuuriympäristöt ja historiallisesti vaikuttavat tekijät

Iin Haminan kulttuurimaisema:

- Iin Wanha Hamina
- Iin kirkko ja sankarihaudat
- kirkkoa ympäröivä
kirkkopuisto
- Iin vanha pappila
Kemintien(Vt 4) toisella
puolen
- Kruunusaaren hautausmaa



Alueen kulttuuri ja taide



Wanha Haminan kulttuurimaisemaa



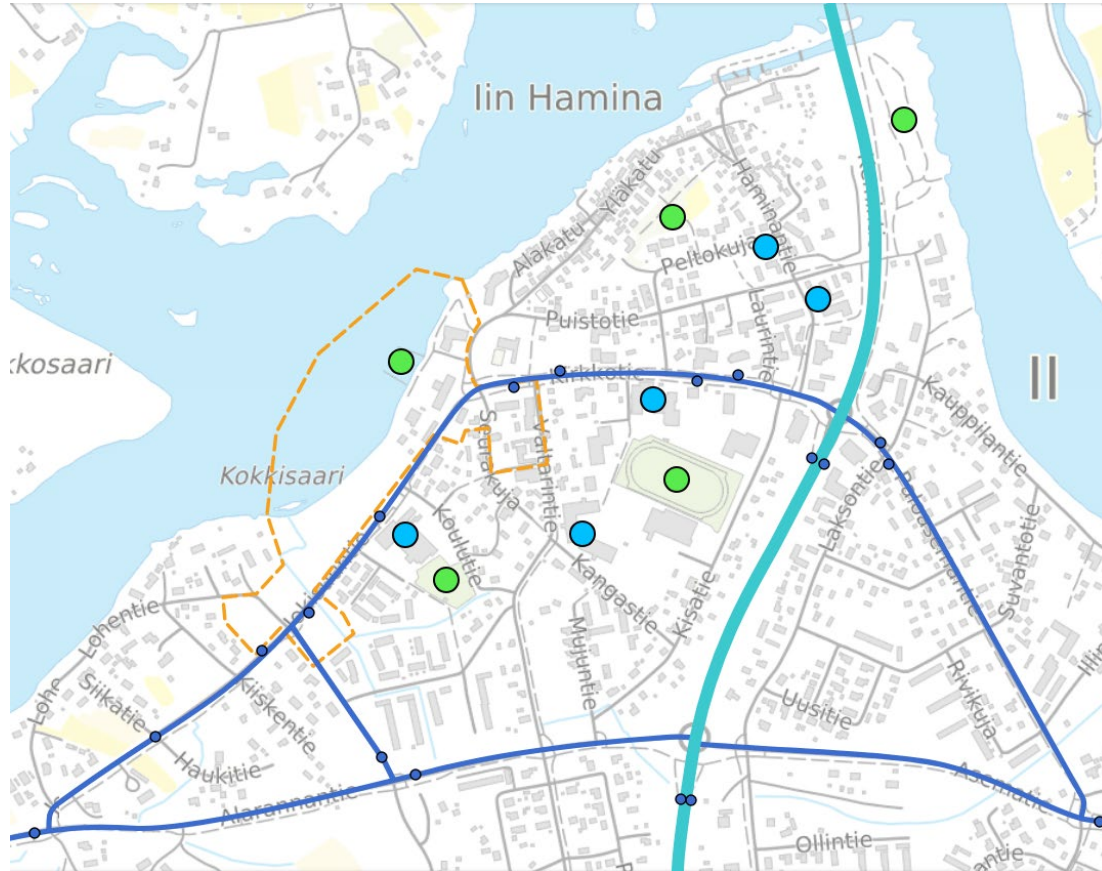
Iijoki ja luonnonympäristö



Iijoen Natura 2000 -aluerajaus sekä lähimmät voimalaitokset: Raasakan voimalaitos Illinsaaren koillispuolella ja Puodinkosken voimalaitos Kruunusaaren eteläpuolella.



Joukkoliikenne, koulut ja virkistys



Joukkoliikenneväylät ja pysäkit.
Tumman sininen = Oulun seudun joukkoliikenne
Turkoosi = pitkän matkan linjat.

Koulut ja tarhat = sininen ympyrä
Virkistys-, liikunta- ja vapaa-aika-alueet = vihreä ympyrä.



Alueen rakennuskannan tarkastelu



Alueen rakennuskannan tarkastelu

Kirkkotien ja Jokisuuntien risteys



2. Nättepori



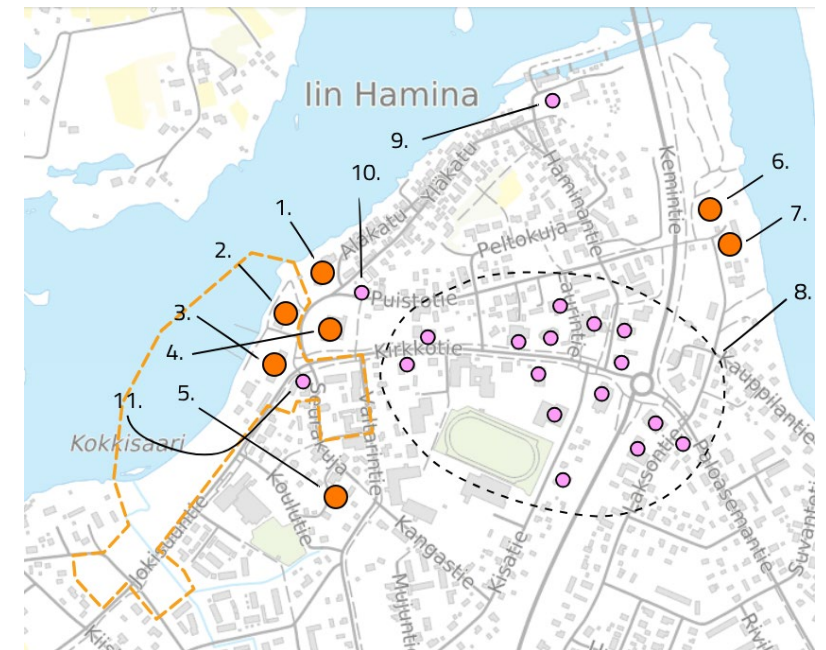
4. lin irkko



3. lin kunnantalo



11. Gasthaus li



Alueen rakennuskannan tarkastelu - Kirkkotie



Arvosteluperusteet

- kilpailualueen arkkitehtoninen ja maisemallinen kokonaisuus: tunnistettavuus, omaleimaisuus, ilme, imago sekä uudisrakentamisen ja esitettyjen sini- ja viherrakenteiden luonteva liittyminen rakennettuun
- ympäristöön, vesistöön ja paikan identiteettiin
- näkymät joelle ja joelta
- kilpailualueen luonne, elinvoimaisuus, houkuttelevuus, innovatiivisuus ja viihtyisyys
- Kirkkotien ja Jokisuuntien näkymät
- jokirannan, rantaviivan sekä mahdollisten viheralueiden käsittely, toiminnot ja vetovoimaisuus
- uudisrakentamisen (asuminen ja palvelut) vetovoimaisuus ja massoittelun ratkaisut
- toteutuskelpoisuus ja taloudellisuus, vaihteittainen rakennettavuus
- ekologisuus, terveellisyys, kestävä elämäntapa, turvallisuus, kaikkien ikä- ja ihmisryhmien huomiointi



Toimitettava aineisto

Planssi 1: Kilpailualue ja sen liittyminen ympäristöön (tarkastelualue) 1:5000

Planssi 2: Kilpailualue 1:2500. Piirustuksessa esitetään kilpailualueen täydennysrakentaminen ja sen liittyminen ympäristöön, viheralueet ja rakennusmassat, sekä liikenne- ja pysäköintijärjestelyt.

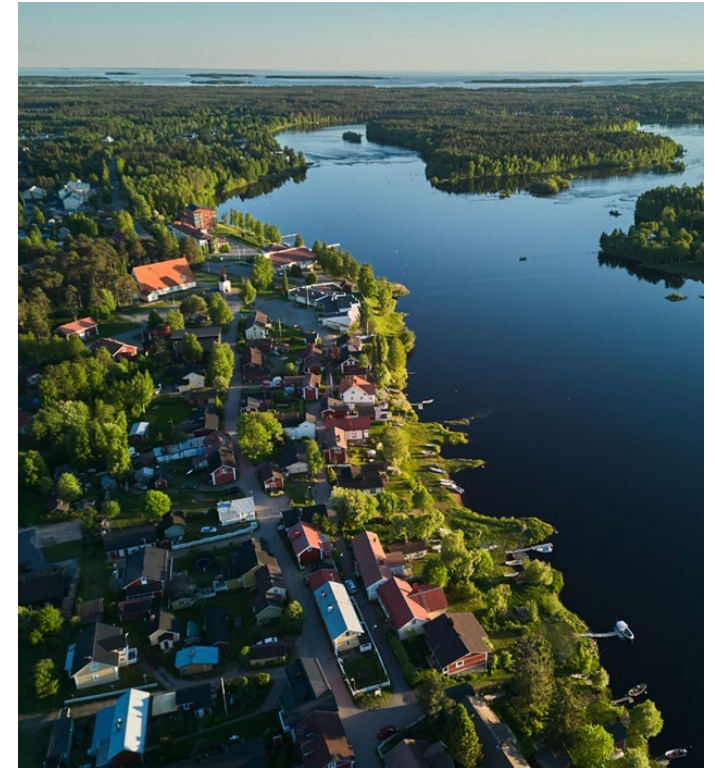
Planssi 3: Havainnekuva

Planssi 4: Alueleikkaus 1:1000. Alueleikkauksen sijainti on vapaavalintainen, mutta se on tehtävä kohtisuorasti rantaan nähden. Alueleikkauksessa on esitettävä rantaviivan käsittelyn periaatteet.

HUOM! Kilpailija voi esittää plansseilla tilan salliessa myös muuta havainnollistavaa materiaalia.

Erillinen selostus: Selostuksessa tulee esittää ratkaisun pääperiaatteet sekä kerrosalat ja arviot asukasmäärästä osa-alueittain ja yhteenlaskettuna.

Tuomaristo ei ota arvostelussa huomioon ylimääräisiä plansseja.



KIITOS!

