

## LIITE – RAKENNUSPAIKKATARKASTELU KOULUJEN LÄHIALUEILLA

### RAKENNUSPAIKKATARKASTELU – Vapaat ja rakentamattomat asuin- ja lomarakentamisen rakennuspaikat sekä tontit

23.12.2024

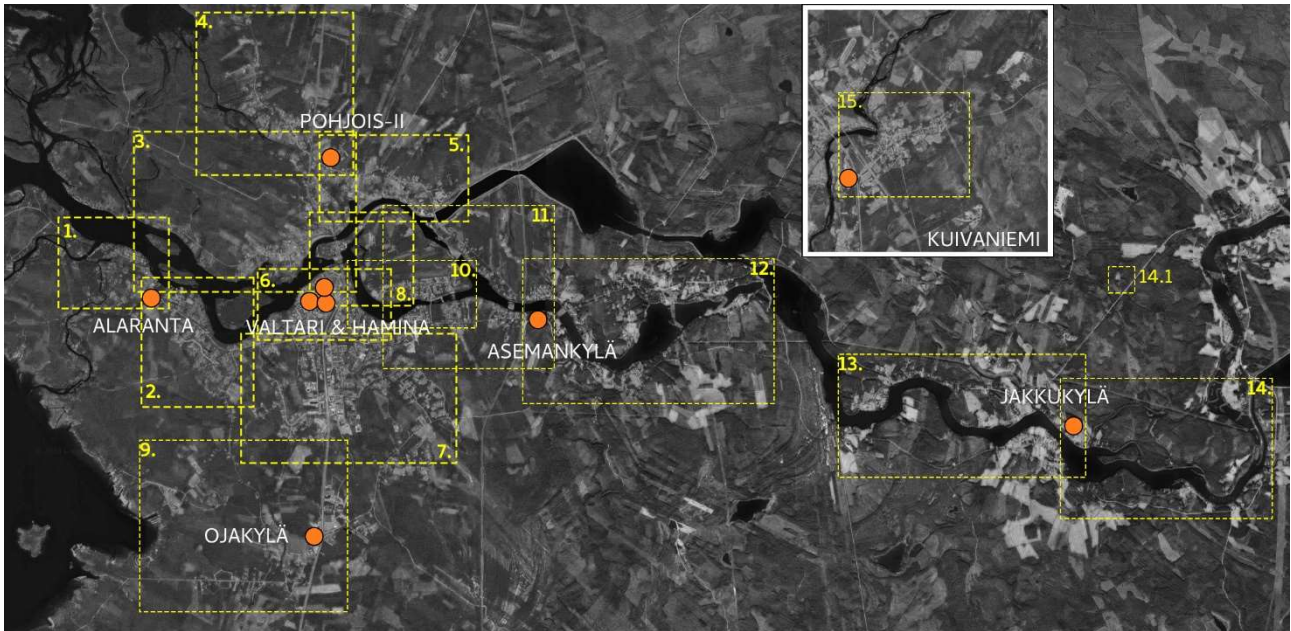
Tarkastelut on tehty julkisten tietokantojen ja aineistojen mukaan (kaava-aineistot, ilmakuvat, kartta-aineistot) ja tarkastettu kiinteistötunnusten rakentamattomuuden osalta rakennusvalvontaviranomaisten toimesta. Aineisto on kuitenkin tehty perehtymättä tarkemmin yksittäisiin rakennuspaikkoihin ja niiden olosuhteisiin. Tämä tarkastelu on tehty tietyinä hetkenä ja se saattaa sisältää joitakin virheellisiä merkintöjä, jotka johtuvat rakennuslupahakemusten hetkellisestä ajantasaisuudesta, laittomista rakennuksista ja toimenpiteistä kiinteistöillä sekä vanhoista kohteista/kiinteistötunnuksista. Aineistosta saattaa tästä syystä puuttua joitakin rakennuspaikkoja tai sinne on merkitty jo rakennettuja paikkoja. Kartoissa merkittyjen paikkojen rakennettavuus käytännössä saattaa vaatia kiinteistöjen yhdistämistä, poikkeamisluvan sekä mahdollisesti merkittäviä metsä- tai maarakennustöitä. Tästä syystä tätä aineistoa ei voi käyttää suoraan lupauksena rakennuspaikasta. Kaikki rakennusluvut tarkastellaan aina yksittäisinä hakemuksina ja vaativat oman kaavansa ja sijaintinsa reunaehtojen täyttymisen saadakseen luvan.

Rakennuspaikkatarkastelut on pääosin rajattu 3km säteellä kouluista sijaitseviin vapaisiin/rakentamattomiin tontteihin. Poikkeukset tästä etäisyydestä on mainittu erikseen.

Tarkastelun ulkopuolelle on myös jätetty kaavassa mainitut rakentamiseen poikkeamishakemuksella soveltuvat alueet kuten maa- ja metsätalousalueet. Listoilla esitetyt rakennuspaikat sijoittuvat joko asuin- tai loma-asuinrakentamiseen soveltuville alueille.

Joillakin kiinteistöillä on pinta-alan perusteella mahdollista hakea suoraan useampia rakennuspaikkoja. Voimassa olevan valvovan viranomaisen linjauksen mukaisesti yhdelle kiinteistölle ei voi hakea yhdellä rakennuslupahakemuksella enempää kuin 3 rakennuspaikkaa. Suuremmat rakennuspaikkamäärät tulisi tarkastella erillisen kaavan avulla.





### Tarkasteluluettelo:

Kartta A – Tarkastelualueet kartalla:

- Alarannan koulu – Kuvat 1 & 2
- Pohjois-lin koulu – Kuvat 3, 4 & 5
- Valtarin ja Haminan koulut – Kuvat 6, 7 & 8
- Ojakylän koulu – Kuva 9
- Asemankylän koulu – Kuvat 10, 11 & 12
- Jakkukylän koulu – Kuvat 13, 14 & 14.1
- Kuivaniemen koulu – Kuva 15

### Yhteenveto kaikista vapaista rakennuspaikoista:

Yhteenveto vapaista rakennuspaikoista KOONTITAUUKKO							
Koulu	kuva no.	YHT	rantapaikat	kunnan omistus	sisämaan paikat	kunnan omistus	huomiopaikat
Alaranta	1	17	16	0	1	0	1
	2	18	2	0	16	13	0
Pohjois-li	3	24	15	0	9	4	5
	4	12	3	0	9	4	5
	5	15	0	0	15	0	2
Valtari & Hamina	6	33	2	0	31	4	2
	7	128	0	0	128	77	11
	8	17	4	0	13	0	11
Ojakylä	9	90	0	0	90	4	0
Asema	10	19	3	2	16	2	5
	11	19	9	0	10	0	3
	12	20	20	0	0	0	8
Jakkukylä	13	65	16	0	49	0	30
	14	61	20	0	41	0	16
Kuivaniemi	15	51	1	1	50	27	5
<b>YHTEENSÄ</b>		<b>589</b>	<b>111</b>	<b>3</b>	<b>478</b>	<b>135</b>	<b>104</b>

	YHT	RANTA	SISÄMAA	Kunta omistaa	Erityiskohde / Vaatii lisätarkastelua
Rakennuspaikkoja	<b>589</b>	<b>111</b>	<b>478</b>	<b>138</b>	<b>104</b>

### Karttojen merkintöjen selitteet:



KOULU



Rakennuspaikka/tonntti omalla rannalla tai rantavyöhykkeen sisällä



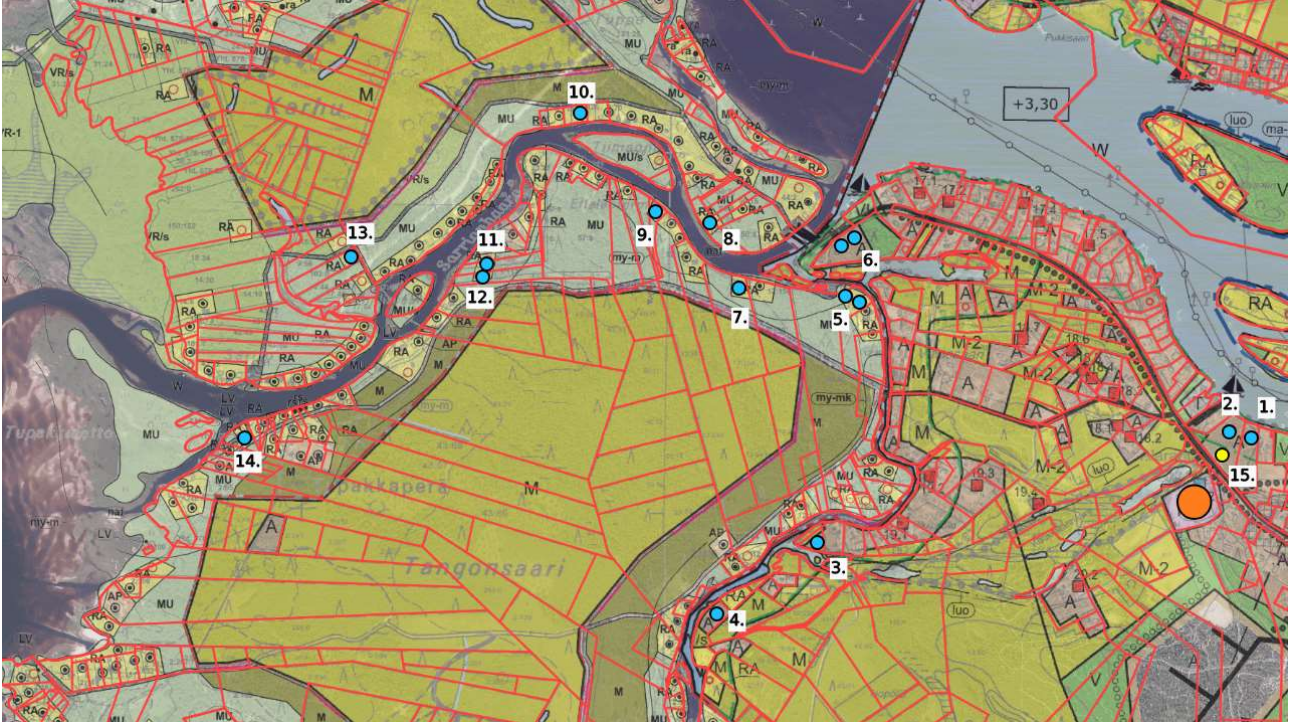
Rakennuspaikka/tonntti sisämaassa



## Alarannan koulu

### KUVA 1 - Tangon ja Karhun saarten puoli

HUOM! suuri osa kiinteistöistä on loma-asuinrakennuspaikkoja. Asuinrakentaminen vaatii poikkeamishakemuksen ja -päätöksen pysyvän asumisen sallimiseen.



Kuva 18: Alarannan koulu - Tangon ja Karhun saarten puoli

<b>KUVA 4</b>	Yleiskaava-alue	Tango ja Karhu				
<b>Koulu: Alaranta</b>	<b>Rakennuspaikat</b>			sisämaan		
	<b>YHT</b>	rantapaikat	kunnan omistus	paikat	kunnan omistus	huomiopaikat
	17	16	0	1	0	10

	Kiinteistötunnus	Palstan kaavoitetut rakennuspaikat	Vapaat/ käyttämättömät rakennuspaikat	Kunnan omistama	HUOM!
<b>Rantapaikat</b>					
1	139-401-51-12	1	1		
2	139-401-51-10	1	1		
3	139-401-43-57	1	1		
4	139-401-12-289	2 (1A+1RA)	1		(kiinteistön RA-paikka rakennettu, A-paikka rakentamatta)
5	139-401-68-15	2	2		loma-asuinpaikkoja
6	139-401-50-2	2	2		
7	139-401-12-264	1	1		loma-asuinpaikka
8	139-401-12-214	1	1		loma-asuinpaikka
9	139-401-12-295	1	1		loma-asuinpaikka
10	139-401-3-126	1	1		loma-asuinpaikka



11	139-401-3-126	1	1		loma-asuinpaikka
12	139-401-3-117	1	1		loma-asuinpaikka
13	139-401-103-0	1	1		loma-asuinpaikka
14	139-401-263-1	1	1		loma-asuinpaikka
Sisämaan paikat					
15	139-401-51-10	1	1		



KUVA 2 – Alarannan asemakaava-alue



Kuva 19: Alarannan koulu – Alarannan asemakaava-alue

<b>KUVA 2</b>	Asemakaava-alue	Alaranta ja Ranta-Kestilä				
<b>Koulu: Alaranta</b>	<b>Rakennuspaikat YHT</b>	rantapaikat	kunnan omistus	sisämaan paikat	kunnan omistus	huomiopaikat
	18	2	0	16	13	1

	Kiinteistötunnus	kortteli	tontti	Palstan kaavoitetut rakennuspaikat	Vapaat/ käyttämättömät rakennuspaikat	Kunnan omistama	HUOM!
<b>Rantapaikat</b>							
1	139-401-51-12	242	4	1	1		rivitalotontti
2	139-401-51-10	231	2	1	1		
<b>Sisämaan paikat</b>							
3	139-401-11-209	240	3	1	1	x	
4	139-401-11-241	231	6	1	1		

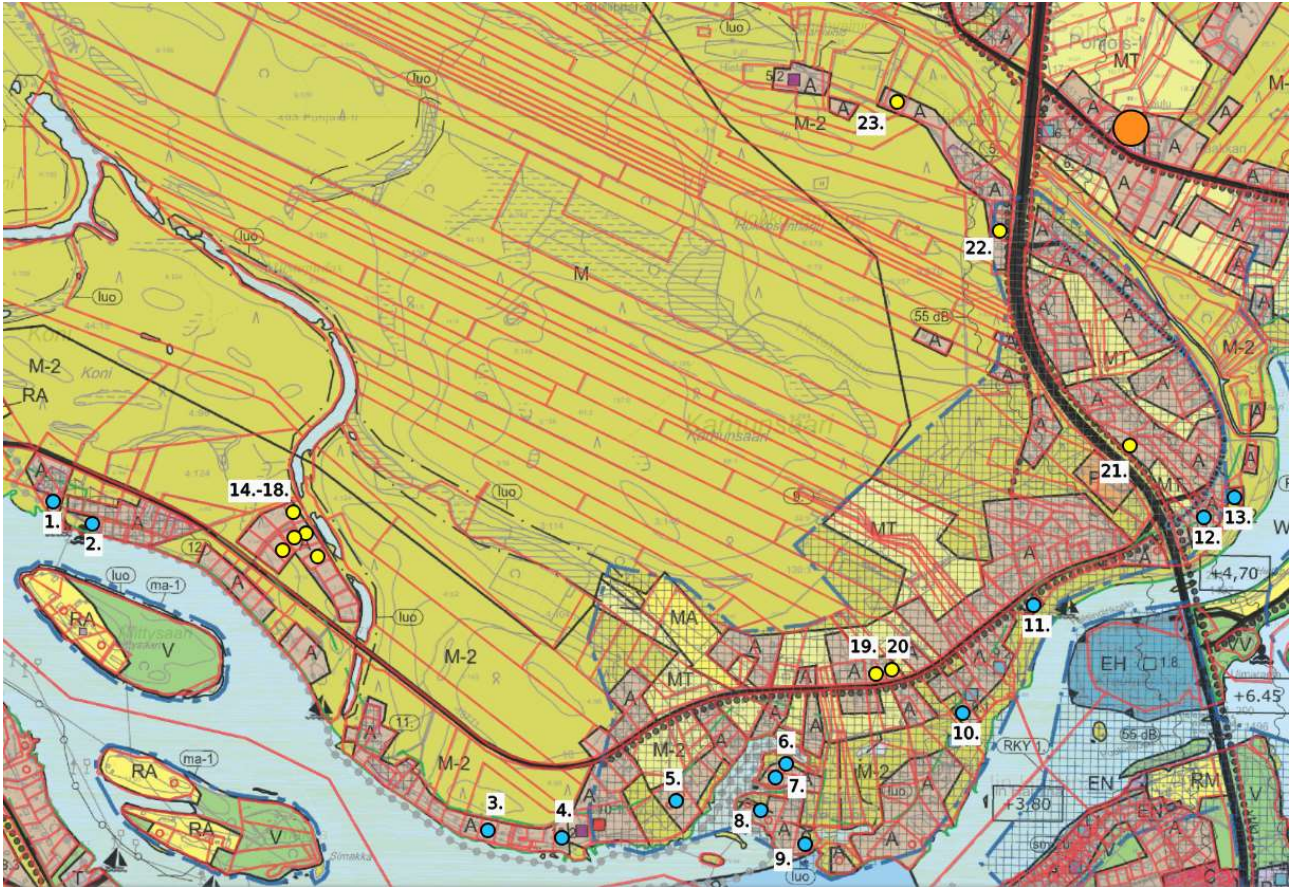


5	139-401-11-210	143	4	1	1	x	
6	139-401-11-210	151	7	1	1	x	
7	139-401-11-210	219	1	1	1	x	
8	139-401-11-210	221	1	1	1	x	
9	139-401-11-210	221	2	1	1	x	
10	139-401-11-210	222	3	1	1	x	
11	139-401-11-166	222	2	1	1	x	
12	139-401-11-166	222	1	1	1	x	
13	139-401-11-166	224	3	1	1	x	
14	139-401-11-166	224	2	1	1	x	
15	139-401-11-108	165	1	1	1	x	
16	139-401-11-109	165	2	1	1	x	
17	139-401-2-274	167	1	1	1		
18	139-401-222-2	166	4	1	1		



## Pohjois-lin koulu

### KUVA 3 – Konantie ja Hiivala



Kuva 20: Pohjois-lin koulu - Konantie ja Hiivala

<b>KUVA 3</b>	Yleiskaava-alue	Konantie				
<b>Koulu: Pohjois-li</b>	<b>Rakennuspaikat</b>			sisämaan		
	<b>YHT</b>	rantapaikat	kunnan omistus	paikat	kunnan omistus	huomiopaikat
	17	15	0	9	0	5

	Kiinteistötunnus	Palstan kaavoitetut rakennuspaikat	Vapaat/ käyttämättömät rakennuspaikat	Kunnan omistama	HUOM!
<b>Rantapaikat</b>					
1	139-403-4-98	1	1		(n.5km etäisyys kouluun)
2	139-403-4-174	1	1		(n.5km etäisyys kouluun)
3	139-403-61-2	1	1		
4	139-401-4-26	1	1		
5	139-874-1-2	2	2		(2 rakennuspaikkaa)
6	139-403-3-174	1	1		
7	139-403-3-164	1	1		
8	139-403-61-2	2	2		(2 rakennuspaikkaa)
9	139-403-68-11	1	1		
10	139-403-3-114	2	1		(2 rakennuspaikkaa, 1 käyttämättä)
11	139-403-3-136	1	1		

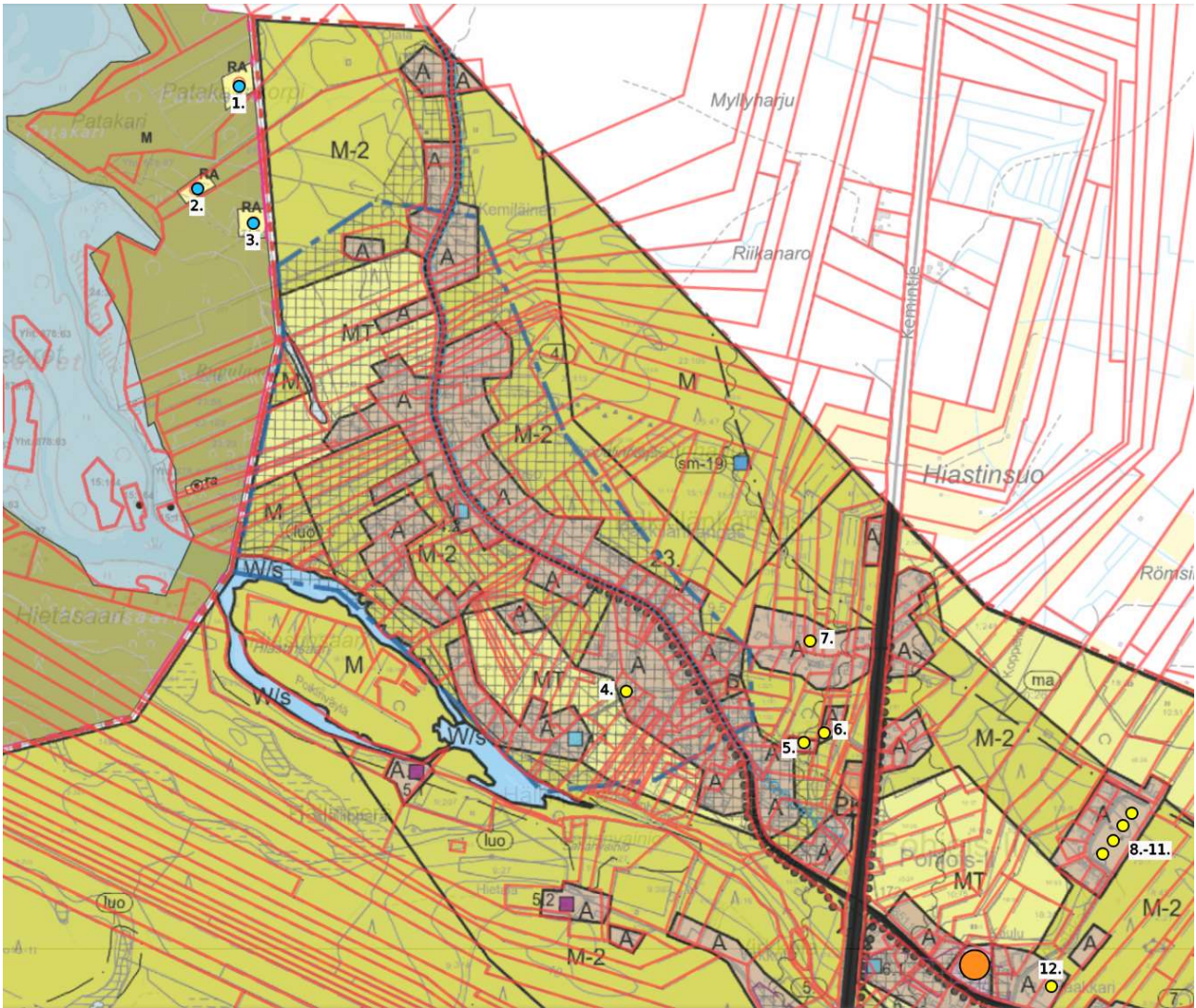


12	139-403-9-421	1	1		
13	139-403-9-73	1	1		
Sisämaan paikat					
14	139-403-4-150	1	1		
15	139-403-4-153	1	1		
16	139-403-4-152	1	1		
17	139-403-4-151	1	1		
18	139-403-4-154	1	1		
19	139-403-3-146	1	1		
20	139-403-3-156	1	1		
21	139-401-9-421	1	1		
22	139-403-9-223	1	1		
23	139-403-9-227	1	1		





KUVA 4 – Kantolantie



Kuva 21: Pohjois-lin koulu - Kantolantie

<b>KUVA 4</b>	Yleiskaava-alue	Kantolantie				
<b>Koulu:</b>	<b>Rakennuspaikat</b>			sisämaan		
<b>Pohjois-li</b>	<b>YHT</b>	rantapaikat	kunnan omistus	paikat	kunnan omistus	huomiopaikat
	12	3	0	9	4	5

	Kiinteistötunnus	Palstan kaavoitetut rakennuspaikat	Vapaat/ käyttämättömät rakennuspaikat	Kunnan omistama	HUOM!
<b>Rantapaikat</b>					
1	139-403-31-1	1	1		loma-asuinpaikka (n.3km etäisyys kouluun)
2	139-403-24-49	1	1		loma-asuinpaikka
3	139-403-24-43	1	1		loma-asuinpaikka
<b>Sisämaan paikat</b>					
4	139-403-15-222	1	1		
5	139-403-1-128	1	1		
6	139-403-93-14	1	1		poikkeamishakemuksella mahdollinen rakennuspaikka
7	139-403-64-14	1	1		poikkeamishakemuksella mahdollinen rakennuspaikka
8	139-403-18-63	1	1	x	



9	139-403-18-63	1	1	x	
10	139-403-18-63	1	1	x	
11	139-403-18-63	1	1	x	
12	139-403-75-1	2	1		

## KUVA 5 - Virkkulantie



Kuva 22: Pohjois-lin koulu - Virkkulantie

<b>KUVA 5</b>	Yleiskaava-alue	Virkkulantie				
<b>Koulu: Pohjois-li</b>	<b>Rakennuspaikat YHT</b>	rantapaikat	kunnan omistus	sisämaan paikat	kunnan omistus	huomiopaikat
	15	0	0	15	0	2

	Kiinteistötunnus	Palstan kaavoitetut rakennuspaikat	Vapaat/käyttämättömät rakennuspaikat	Kunnan omistama	HUOM!
<b>Rantapaikat</b>					
<b>Sisämaan paikat</b>					
1	139-403-10-72	3	3		
2	139-403-2-120	1	1		
3	139-403-2-133	1	1		poikkeamishakemuksella mahdollinen rakennuspaikka
4	139-403-125-2	10	10		Kiinteistöllä paljon käyttämätöntä pinta-alaa ja on mahdollista sijoittaa useita rakennuspaikkoja, vaatii tilannekohtaista lisätarkastelua



## Valtarin ja Haminan koulut

KUVA 6 – Asemakaava-alue, Alarannantien ja Maalismaantien pohjoispuoli



Kuva 23: Valtarin ja Haminan koulut - Alarannantien ja Maalismaantien pohjoispuoli

KUVA 6	Asemakaava-alue	Alarannantien ja Maalismaantien pohjoinen puoli			kunnan omistus	huomiopaikat
		Rakennuspaikat YHT	ranta- paikat	kunnan omistus		
		33	2	0	31	4

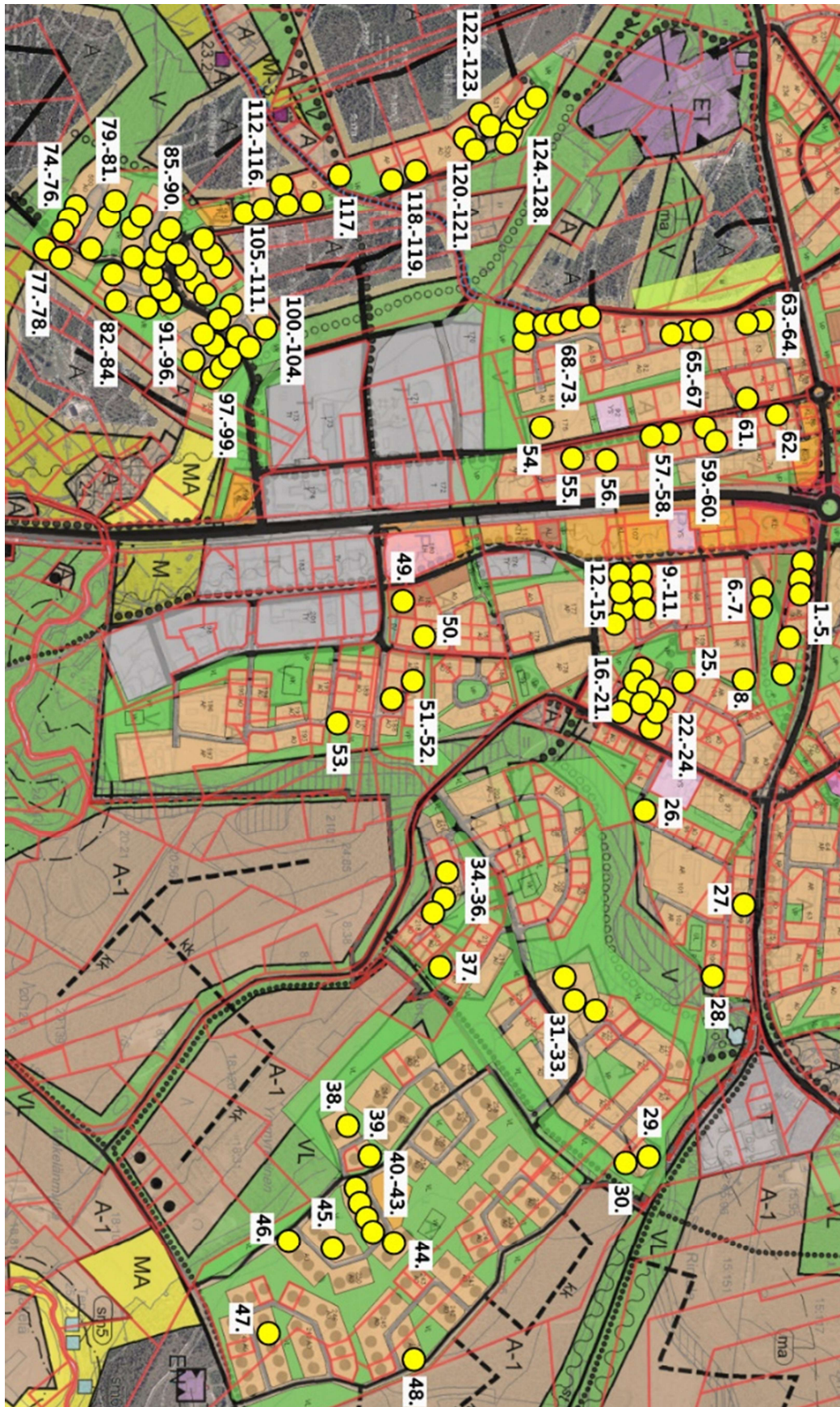
	Kiinteistötunnus	kortteli	tontti	Palstan kaavoitetut rakennuspaikat	Vapaat/käyttämättömät rakennuspaikat	Kunnan omistama	HUOM!
<b>Rantapaikat</b>							
1	139-401-12-258	25	7	1	1		
2	139-401-12-221	24	1	1	1		
<b>Sisämaan paikat</b>							
3	139-401-12-258/259	26	1	1	1		
4	139-401-12-263	25	2	1	1		
5	139-401-3-126	233	1	1	1		
6	139-401-3-156	233	3	1	1		
7	139-401-3-96	233	6	1	1		
8	139-401-3-158/117	233	10	1	1		
9	139-401-3-126	233	11	1	1		
10	139-401-12-260/261	35	2	1	1		rivitalotontti
11	139-401-12-56	32	1	1	1	x	rivitalotontti
12	139-401-12-177	36	10	1	1		
13	139-401-12-131	36	6	1	1		
14	139-401-12-131	36	5	1	1		
15	139-401-3-158/117	234	3	1	1		
16	139-401-3-158/117	234	2	1	1		
17	139-401-3-105/106 & 139-401-2-60	236	3	1	1	x	



18	139-401-3-158/117	235	4	1	1		
19	139-401-3-158/117	235	5	1	1		
20	139-401-3-117	37	4	1	1		
21	139-401-3-158	37	5	1	1		
22	139-401-12-203/256	40	3	1	1	x	
23	139-401-12-298	31b	1	1	1	x	
24	139-401-109-2	1	4	1	1		
25	139-401-72/47	7	15	1	1		
26	139-401-72-50	48	5	1	1		
27	139-401-72-11	70	1	1	1		
28	139-401-72-11 & 139-401-182-2/3	70	2	1	1		
29	139-401-72-11 & 139-401-182-2 & 139-401-39-129 & 139-401-9901-1	70	7	1	1		
30	139-401-39-129	67	1	1	1		
31	139-401-16-199/69 & 139-401-276-0	67	3	1	1		
32	139-401-39-129 & 139-401-145-0	67	6	1	1		
33	139-401-151-69	60	1	1	1		



KUVA 7 - Maalismaantien ja Alarannantien eteläinen puoli



Kuva 24: Valtarin ja Haminan koulut - Maalismaantien ja Alarannantien eteläinen puoli

<b>KUVA 7</b>	Asemakaava-alue	Alarannantien ja Maalismaantien eteläinen puoli				
<b>Koulu: Valtari &amp; Hamina</b>	<b>Rakennuspaikat YHT</b>	ranta-paikat	kunnan omistus	sisämaan paikat	kunnan omistus	huomiopaikat
	128	0	0	128	77	11

	Kiinteistötunnus	kortteli	tontti	Tontin kaavoitetut rakennuspaikat	Vapaat/käyttämättömät rakennuspaikat	Kunnan omistama	HUOM!
<b>Rantapaikat</b>							
<b>Sisämaan paikat</b>							
1	139-401-37-180	93	1	1	1		
2	139-401-37-63	93	2	1	1		
3	139-401-37-181/62	93	3	1	1		
4	139-401-37-182/184	93	6	1	1		
5	139-401-37-183 & 139-401-16-206	93	8	1	1	x	kunnalla osaomistus
6	139-401-37-56 & 139-401-16-206	94	3	1	1		
7	139-401-37-56/141 & 139-401-16-206	94	4	1	1		
8	139-401-37-141	106	11	1	1	x	rivitalotontti
9	139-401-37-167	112	5	1	1		
10	139-401-37-168	112	6	1	1		
11	139-401-37-109	112	8	1	1		
12	139-401-37-169/173	111	1	1	1		
13	139-401-37-173/170	111	2	1	1		
14	139-401-37-170/13	111	3	1	1		
15	139-401-37-110/13/133	111	4	1	1		
16	139-401-37-171	114	2	1	1		
17	139-401-37-110	114	3	1	1		
18	139-401-37-110/141	114	4	1	1		
19	139-401-37-110	114	5	1	1		
20	139-401-37-110/141	114	7	1	1		
21	139-401-37-110/164/168	114	8	1	1		
22	139-401-37-110 kortteli 110, tontti 4	110	4	1	1		
23	139-401-37-110/178/179	110	5	1	1		
24	139-401-37-1/172/179	110	6	1	1		
25	139-401-37-110	104	1	1	1		
26	139-401-39-129	98	9	1	1	(x)	seurakunnan omistama
27	139-401-16-158	99	3	1	1		
28	139-401-16-154/242	100	4	1	1		
29	139-401-16-237	226	2	1	1		
30	139-401-16-237	226	3	1	1		
31	139-401-231-29	220	3	1	1	x	



32	139-401-231-29	220	6	1	1	x	
33	139-401-231-29	220	7	1	1	x	
34	139-401-18-4	215	3	1	1		
35	139-401-18-4	215	5	1	1		
36	139-401-18-4	215	6	1	1		
37	139-401-181-6	212	2	1	1		
38	139-401-231-29	265	1	1	1	x	
39	139-401-231-29	262	1	1	1	x	
40	139-401-231-29	252	1	1	1	x	
41	139-401-231-29	252	2	1	1	x	
42	139-401-231-29	252	3	1	1	x	
43	139-401-231-29	252	4	1	1	x	
44	139-401-231-29	253	3	1	1	x	
45	139-401-231-29	251	3	1	1	x	
46	139-401-231-29	250	7	1	1	x	
47	139-401-231-29	248	2	1	1	x	
48	139-401-16-206	244	3	1	1	x	
49	139-401-24-29	182	4	1	1		
50	139-401-24-59	182	6	1	1		
51	139-401-24-121	187	2	1	1		
52	139-401-24-103	187	7	1	1		
53	139-401-24-115	190	2	1	1		
54	139-401-12-256	175	2	1	1	x	
55	139-401-12-200	89	5	1	1		
56	139-401-12-285	89	3	1	1		
57	139-401-12-227	80	9	1	1		
58	139-401-12-228	80	10	1	1		
59	139-401-12-229	80	1	1	1		
60	139-401-12-269	80	4	1	1		
61	139-401-12-172	79	8	1	1	x	kunnalla osaomistus
62	139-401-12-111	77	3	1	1		
63	139-401-12-117	83	1	1	1		
64	139-401-12-117	83	2	1	1		
65	139-401-12- 247/184	83	5	1	1		
66	139-401-12-247	83	10	1	1		
67	139-401-12-247	83	11	1	1		
68	139-401-3-126 & 139-401-12-220	84	5	1	1	x	kunnalla osaomistus
69	139-401-3-126 & 139-401-12-220	84	6	1	1	x	kunnalla osaomistus
70	139-401-3-126 & 139-401-12-220	84	7	1	1	x	kunnalla osaomistus
71	139-401-3-126 & 139-401-12-220	84	8	1	1	x	kunnalla osaomistus
72	139-401-3-126	87	1	1	1		
73	139-401-3-126 & 139-401-12-220	87	2	1	1	x	kunnalla osaomistus
74	139-401-1-128	500	4	1	1	x	
75	139-401-1-128	500	5	1	1	x	
76	139-401-1-125/61	500	6	1	1	x	kunnalla osaomistus
77	139-401-1-61	501	1	1	1		
78	139-401-1-61/125	501	2	1	1	x	kunnalla osaomistus



79	139-401-1-128	502	1	1	1	x	
80	139-401-1-128	502	4	1	1	x	
81	139-401-1-128	502	5	1	1	x	
82	139-401-1-128	503	2	1	1	x	
83	139-401-1-128	503	4	1	1	x	
84	139-401-1-128	503	6	1	1	x	
85	139-401-1-128	504	1	1	1	x	
86	139-401-1-128	504	3	1	1	x	
87	139-401-1-128	504	4	1	1	x	
88	139-401-1-128	505	1	1	1	x	
89	139-401-1-128	505	2	1	1	x	
90	139-401-1-128	505	3	1	1	x	
91	139-401-1-128	506	1	1	1	x	
92	139-401-1-128	506	2	1	1	x	
93	139-401-1-128	506	3	1	1	x	
94	139-401-1-128	507	1	1	1	x	
95	139-401-1-128	507	2	1	1	x	
96	139-401-1-128	508	1	1	1	x	
97	139-401-1-128	510	1	1	1	x	
98	139-401-1-128	510	2	1	1	x	
99	139-401-1-128/82	510	3	1	1	x	
100	139-401-1-128	511	2	1	1	x	
101	139-401-1-128	511	3	1	1	x	
102	139-401-1-116	511	4	1	1		
103	139-401-1-128	512	1	1	1	x	
104	139-401-1-128	512	2	1	1	x	
105	139-401-1-128	513	1	1	1	x	
106	139-401-1-128	513	2	1	1	x	
107	139-401-1-128	513	3	1	1	x	
108	139-401-1-128	513	4	1	1	x	
109	139-401-1-128	514	1	1	1	x	
110	139-401-1-128	514	2	1	1	x	
111	139-401-1-128	514	3	1	1	x	
112	139-401-1-128	516	1	1	1	x	
113	139-401-1-128	516	2	1	1	x	
114	139-401-1-128	517	1	1	1	x	
115	139-401-1-128	517	2	1	1	x	
116	139-401-1-128	517	3	1	1	x	
117	139-401-1-128	518	1	1	1	x	
118	139-401-1-128	519	1	1	1	x	
119	139-401-1-128	520	1	1	1	x	
120	139-401-1-128	520	4	1	1	x	
121	139-401-1-128	520	5	1	1	x	
122	139-401-1-128	521	1	1	1	x	
123	139-401-1-128	521	2	1	1	x	
124	139-401-1-128	522	1	1	1	x	
125	139-401-1-128	522	2	1	1	x	
126	139-401-1-128	522	3	1	1	x	
127	139-401-1-128	522	4	1	1	x	
128	139-401-1-128	522	5	1	1	x	





KUVA 8 – Illinsaaren yleiskaava-alue



Kuva 25: Valtarin ja Haminan koulut – Illinsaaren yleiskaava-alue

<b>KUVA 8</b>	Yleiskaava-alue	Illinsaari				
<b>Koulu: Valtari &amp; Hamina</b>	<b>Rakennuspaikat YHT</b>	rantapaikat	kunnan omistus	sisämaan paikat	kunnan omistus	huomiopaikat
	17	4	0	13	0	11

	Kiinteistötunnus	Palstan kaavoitetut rakennuspaikat	Vapaat/käyttämättömät rakennuspaikat	Kunnan omistama	HUOM!
<b>Rantapaikat</b>					
1	139-401-26-18	1	1		loma-asuinpaikka
2	139-874-1-2	1	1		loma-asuinpaikka
3	139-401-27-61	1	1		

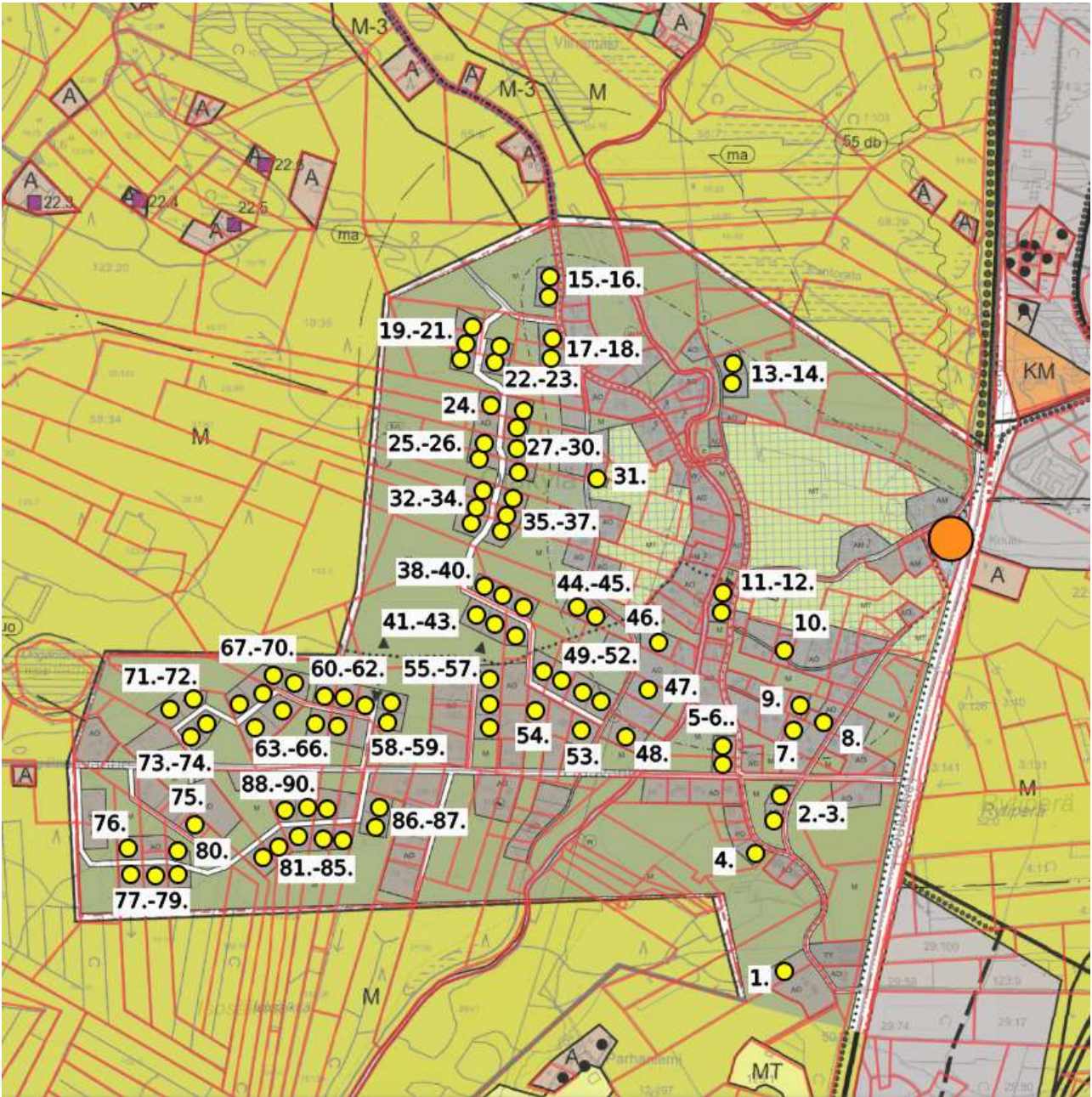


4	139-401-26-17	1	1		
Sisämaan paikat					
5	139-401-27-75/43/44	2	2		vaatii palstojen yhdistämistä
6	139-401-27-43/44/37/31	2	2		vaatii palstojen yhdistämistä
7	139-401-26-23/44/17	2	2		vaatii palstojen yhdistämistä
8	139-874-1-2 & 137-401-26-16	2	2		vaatii palstojen yhdistämistä
9	139-401-9-61	1	1		
10	139-401-9-61	1	1		
11	139-401-9-61	1	1		kiinteistöllä tien ympärillä yhteensä 3 rakennuspaikkaa hiihtosiltauudistuksen jälkeen
12	139-401-28-33	1	1		
13	139-401-28-31	1	1		
14	139-401-51-19	1	1		
15	139-401-51-9	1	1		
16	139-401-28-32	1	1		
17	139-401-28-23	1	1		loma-asuinpaikka
18	139-401-51-9	1	1		loma-asuinpaikka
19	139-401-9-83	1	1		loma-asuinpaikka
20	139-401-9-65	1	1		loma-asuinpaikka



## Ojakylän koulu

KUVA 9 – Ojakylän yleiskaava-alue



Kuva 26: Ojakylän koulu – Ojakylän yleiskaava-alue

KUVA 9	Yleiskaava-alue	Ojakylä				
<b>Koulu: Ojakylä</b>	<b>Rakennuspaikat YHT</b>	rantapaikat	kunnan omistus	sisämaan paikat	kunnan omistus	huomiopaikat
	90	0	0	90	4	0
	Kiinteistötunnus	Palstan kaavoitetut rakennuspaikat	Vapaat/käyttämättömät rakennuspaikat	Kunnan omistama	HUOM!	
<b>Rantapaikat</b>						
<b>Sisämaan paikat</b>						



1	139-401-12-235	1	1		
2	139-401-33-6	1	1		
3	139-401-33-6	1	1		
4	139-401-33-2/34	1	1		
5	139-401-33-18	1	1		
6	139-401-33-20	1	1		
7	139-401-38-9/8	1	1		
8	139-401-22-42	1	1		
9	139-401-22-42	1	1		
10	139-401-22-69	1	1		
11	139-401-22-42	1	1		
12	139-401-22-42	1	1		
13	139-401-165-1	1	1		
14	139-401-165-1	1	1		
15	139-401-30-43	1	1		
16	139-401-30-43	1	1		
17	139-401-16-249	1	1		
18	139-401-16-251	1	1		
19	139-401-16-248	1	1		
20	139-401-16-250	1	1		
21	139-401-194-8	1	1		
22	139-401-194-8	1	1		
23	139-401-16-252	1	1		
24	139-401-29-17	1	1		
25	139-401-29-78	1	1		
26	139-401-29-33	1	1		
27	139-401-29-17	1	1		
28	139-401-29-116	1	1		
29	139-401-29-78	1	1		
30	139-401-29-33	1	1		
31	139-401-29-33	1	1		
32	139-401-27-89	1	1		
33	139-401-29-56	1	1		
34	139-401-123-16	1	1		
35	139-401-27-89	1	1		
36	139-401-29-118	1	1		
37	139-401-123-16	1	1		
38	139-401-38-32	1	1		
39	139-401-38-32	1	1		
40	139-401-38-32	1	1		
41	139-401-33-2	1	1		
42	139-401-33-2	1	1		
43	139-401-33-13	1	1		
44	139-401-29-114	1	1		
45	139-401-29-114	1	1		
46	139-401-29-45	1	1		
47	139-401-33-17	1	1		
48	139-401-33-15	1	1		
49	139-401-33-20	1	1		
50	139-401-33-20	1	1		
51	139-401-33-19	1	1		
52	139-401-33-35	1	1		

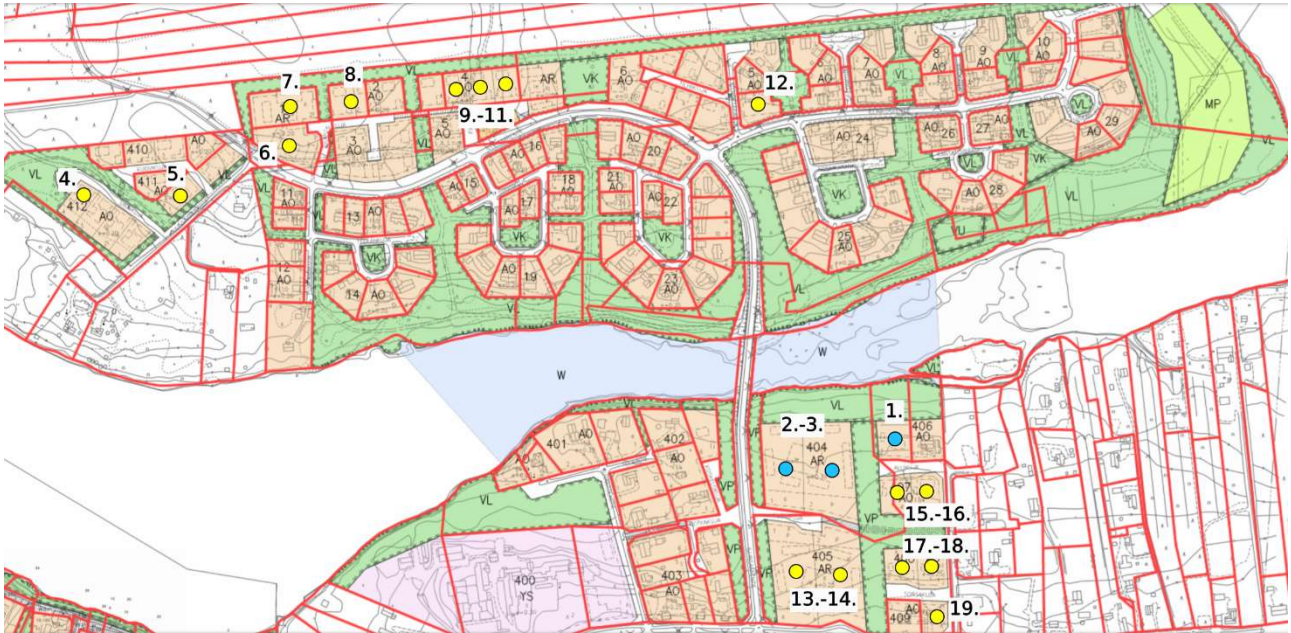


53	139-401-33-17	1	1		
54	139-401-33-36	1	1		
55	139-401-33-2	1	1		
56	139-401-33-2	1	1		
57	139-401-33-2	1	1		
58	139-401-33-6	1	1		
59	139-401-33-6	1	1		
60	139-401-33-6	1	1		
61	139-401-33-15	1	1		
62	139-401-33-19	1	1		
63	139-401-136-3	1	1		
64	139-401-16-246	1	1		
65	139-401-16-204	1	1	x	
66	139-401-16-204	1	1	x	
67	139-401-33-19	1	1		
68	139-401-33-19	1	1		
69	139-401-16-204	1	1	x	
70	139-401-16-204	1	1	x	
71	139-401-16-239	1	1		
72	139-401-16-239	1	1		
73	139-401-16-239	1	1		
74	139-401-16-239	1	1		
75	139-401-16-219	1	1		
76	139-401-150-110	1	1		
77	139-401-150-110	1	1		
78	139-401-150-137	1	1		
79	139-401-158-18	1	1		
80	139-401-158-18	1	1		
81	139-401-55-5	1	1		
82	139-401-16-217	1	1		
83	139-401-16-247	1	1		
84	139-401-136-3	1	1		
85	139-401-151-30	1	1		
86	139-401-151-57	1	1		
87	139-401-151-57	1	1		
88	139-401-136-3	1	1		
89	139-401-16-247	1	1		
90	139-401-16-247	1	1		



## Aseman koulu

### KUVA 10 – Illinsaaren asemakaava-alue



Kuva 27: Aseman koulu – Illinsaaren asemakaava-alue

KUVA 10	Asemakaava-alue	Illinsaari				
Koulu: Asemankylä	Rakennuspaikat YHT	ranta- paikat	kunnan omistus	sisämaan paikat	kunnan omistus	huomiopaikat
	19	3	2	16	2	5

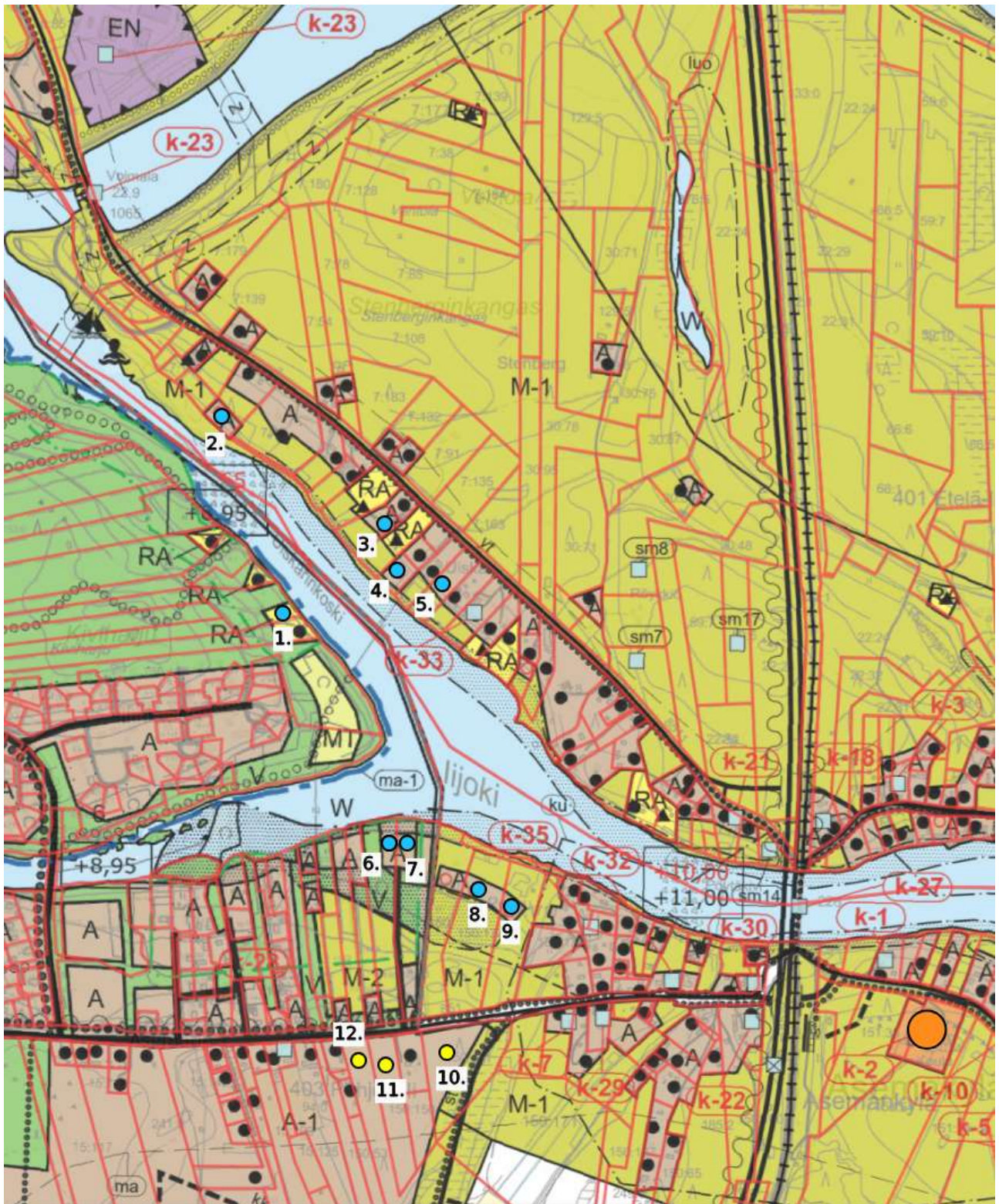
	Kiinteistötunnus	kortteli	tontti	Palstan kaavoitetut rakennuspaikat	Vapaat/käyttämättömät rakennuspaikat	Kunnan omistama	HUOM!
<b>Ranta- paikat</b>							
1	139-401-15-136	406	2	1	1		
2	139-401-878-4	404	1	1	1	x	rivialotontti
3	139-401-878-4	404	2	1	1	x	rivialotontti
<b>Sisämaan paikat</b>							
4	139-401-4-187	412	4	1	1	x	
5	139-401-4-187	411	1	1	1	x	rivialotontti
6	139-401-4-143	1	1	1	1		
7	139-401-4-80	1	2	1	1		
8	139-401-4-80	2	1	1	1		
9	139-401-4-80	4	2	1	1		
10	139-401-4-80	4	3	1	1		
11	139-401-4-80	4	4	1	1		
12	139-401-4-142	5	3	1	1		



13	139-401-15-152	405	1	1	1		rivialotontti
14	139-401-15-152 & 139-401-878-4	405	2	1	1		rivialotontti
15	139-401-15-152	407	1	1	1		
16	139-401-15-152 & 139-401-878-4	407	2	1	1		
17	139-401-15-152	408	1	1	1		
18	139-401-15-152	408	2	1	1		
19	139-401-15-152	409	1	1	1		



KUVA 11 – Koulun länsipuolinen yleiskaava-alue



Kuva 28: Aseman koulu – Koulun länsipuolinen yleiskaava-alue





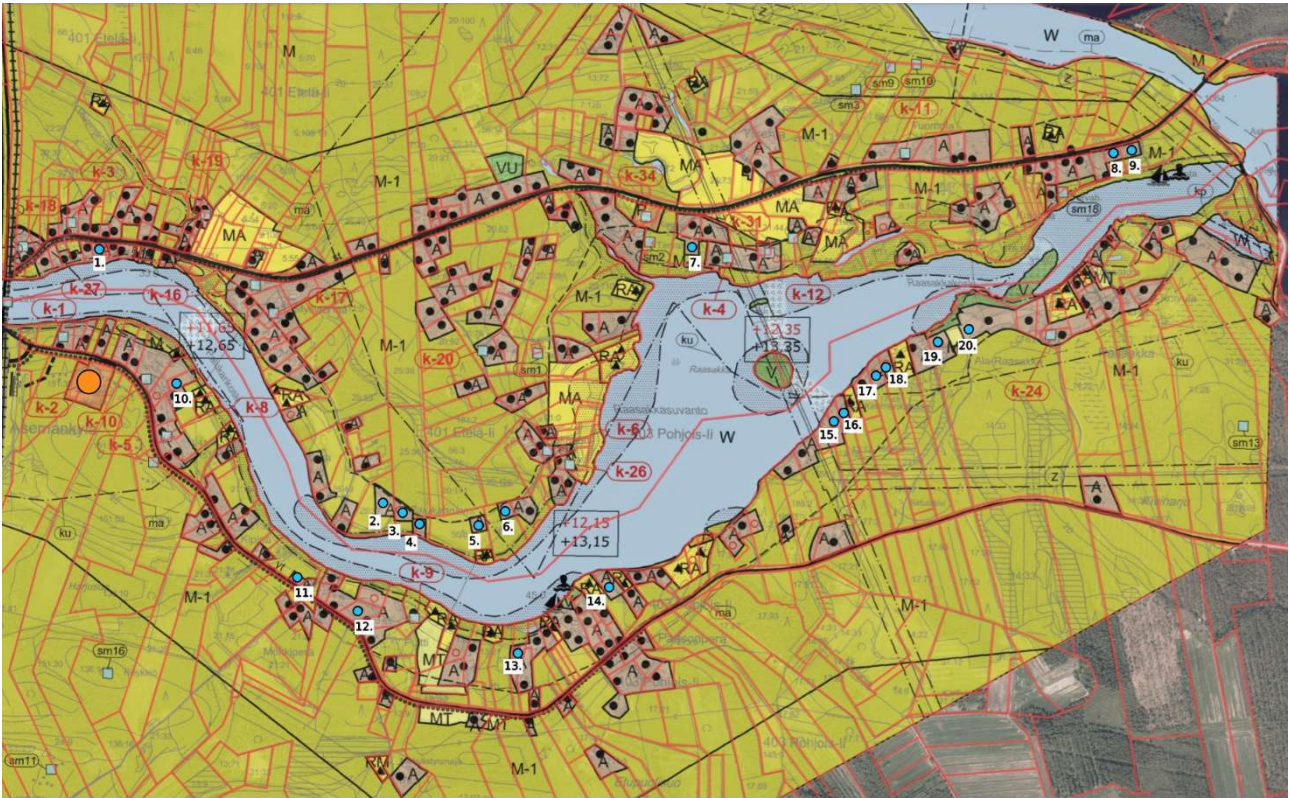
HUOM! Kaikki rakennuspaikat ovat rantarakennuspaikkoja!

<b>KUVA 11</b>	Yleiskaava-alue	Koulun läntinen puoli				
<b>Koulu: Asemankylä</b>	<b>Rakennuspaikat YHT</b>	rantapaikat	kunnan omistus	sisämaan paikat	kunnan omistus	huomiopaikat
	19	9	0	10	0	3

	Kiinteistötunnus	Palstan kaavoitetut rakennuspaikat	Vapaat/käyttämättömät rakennuspaikat	Kunnan omistama	HUOM!
<b>Rantapaikat</b>					
1	139-401-27-90	1	1		
2	139-403-878-64	1	1		
3	139-403-7-132	1	1		
4	139-403-7-172	1	1		
5	139-403-7-85	1	1		
6	139-401-150-203	1	1		
7	139-401-150-205	1	1		
8	139-401-150-174	1	1		
9	139-401-150-171	1	1		
<b>Sisämaan paikat</b>					
10	139-401-150-181	1	4		vaatii tarkempaa suunnittelua
11	139-401-150-204	1	3		vaatii tarkempaa suunnittelua
12	139-401-150-194	1	3		vaatii tarkempaa suunnittelua



KUVA 12 – Koulun itäpuolinen yleiskaava-alue



Kuva 29: Aseman koulu – Koulun itäpuolinen yleiskaava-alue

**HUOM!** Kaikki rakennuspaikat ovat rantarakennuspaikkoja!

<b>KUVA 12</b>	Yleiskaava-alue	Koulun itäinen puoli				
<b>Koulu: Asemankylä</b>	<b>Rakennuspaikat YHT</b>	rantapaikat	kunnan omistus	sisämaan paikat	kunnan omistus	huomiopaikat
	20	20	0	0	0	8

	Kiinteistötunnus	Palstan kaavoitetut rakennuspaikat	Vapaat/käyttämättömät rakennuspaikat	Kunnan omistama	HUOM!
<b>Rantapaikat</b>					
1	139-403-59-6	1	1		
2	139-403-25-37	1	1		
3	139-403-25-36	1	1		
4	139-403-25-15	1	1		
5	139-403-56-19	1	1		
6	139-874-1-2	1	1		
7	139-403-21-74	1	1		
8	139-403-8-73	1	1		(n. 4 km koulusta)
9	139-403-125-2	1	1		(n. 4 km koulusta)

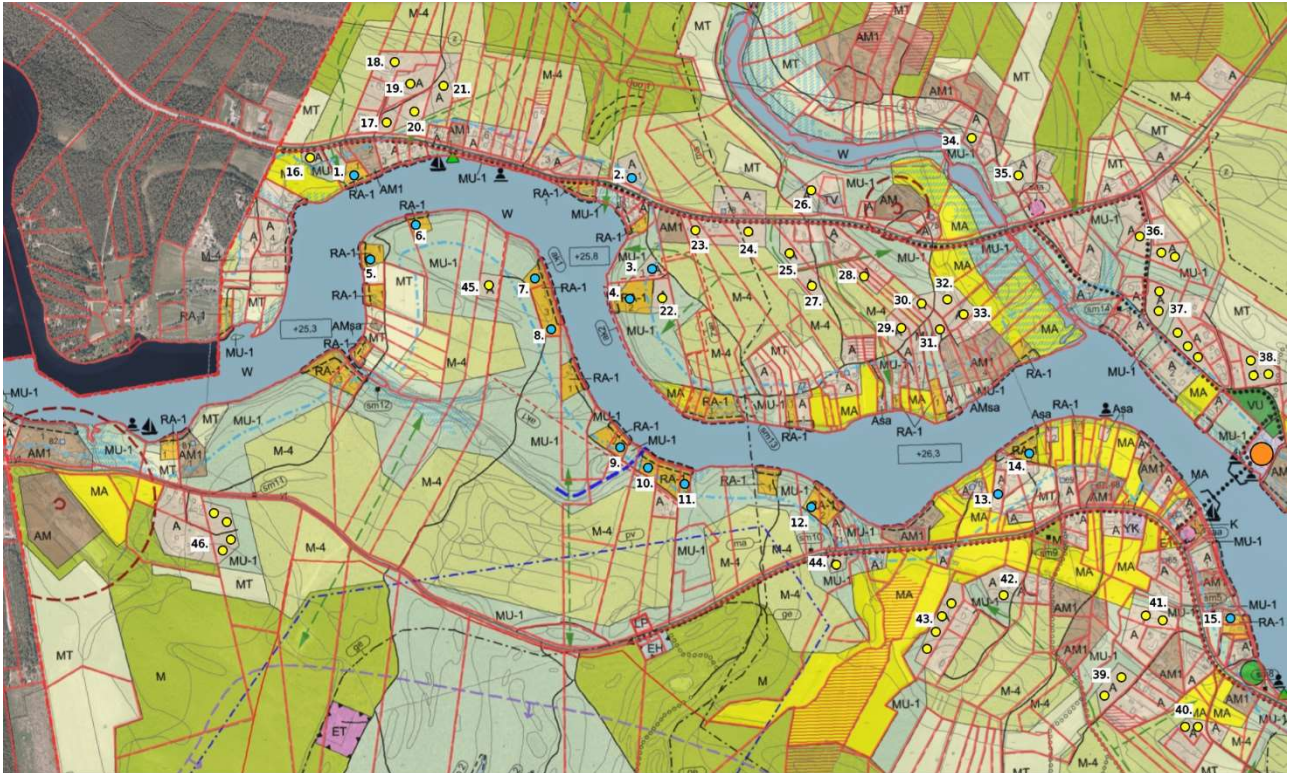


10	139-401-173-0	1	1		
11	139-401-21-25	1	1		
12	139-401-13-59	1	1		
13	139-401-13-39	1	1		
14	139-401-17-82	1	1		
15	139-401-13-18	1	1		(n. 3,5 km koulusta)
16	139-401-13-17	1	1		(n. 3,5 km koulusta)
17	139-401-17-48	1	1		(< 4 km koulusta)
18	139-401-211-4	1	1		(< 4 km koulusta)
19	139-401-14-35	1	1		(n. 4 km koulusta)
20	139-401-14-35	1	1		(n. 4 km koulusta)
Sisämaan paikat					



## Jakkukylän koulu

### KUVA 13 – Koulun länsipuolinen yleiskaava-alue



Kuva 30: Jakkukylän koulu – Koulun länsipuolinen yleiskaava-alue

Teoreettiset paikat määritetty käyttämättömien pinta-alojen ja kaavassa vaaditun 3000m<sup>2</sup> rakennuspaikan vähimmäiskoon mukaan.

KUVA 13	Yleiskaava-alue	Koulun läntinen puoli				
Koulu: Jakkukylä	Rakennuspaikat YHT	rantapaikat	kunnan omistus	sisämaan paikat	kunnan omistus	huomiopaikat
	65	16	0	49	0	30

	Kiinteistötunnus	Palstan kaavoitetut rakennuspaikat	Vapaat/käyttämättömät rakennuspaikat	Kunnan omistama	HUOM!
Rantapaikat					
1	564-421-3-46	1	1		loma-asuinpaikka (< 3,5 km koulusta)
2	564-421-14-22	1	1		
3	564-421-24-8	1	1		
4	564-421-24-2	2	2		2 loma-asuinpaikkaa
5	564-421-12-4	1	1		loma-asuinpaikka (n. 3,5 km koulusta)
6	564-421-12-35	1	1		loma-asuinpaikka (n. 3,5 km koulusta)
7	564-421-45-3	1	1		loma-asuinpaikka (n. 4 km koulusta)
8	564-421-45-2	1	1		loma-asuinpaikka (n. 4 km koulusta)
9	564-421-33-20	1	1		loma-asuinpaikka (< 3 km koulusta)
10	564-421-33-12	1	1		loma-asuinpaikka
11	564-421-11-26	1	1		loma-asuinpaikka



12	564-421-11-31	1	1		loma-asuinpaikka
13	564-421-5-34	1	1		
14	564-421-35-3	1	1		loma-asuinpaikka
15	564-421-6-77	1	1		loma-asuinpaikka
<b>Sisämaan paikat</b>					
16	564-421-3-47	1	1		(< 3,5 km koulusta)
17	564-421-3-62	1	1		(< 3,5 km koulusta)
18	564-421-3-66	1	1		palstalla teoriassa 3 rak.paikkaa ja 2 käyttämättä (< 3,5 km koulusta)
19	564-421-3-21	1	1		palstalla teoriassa 3 rak.paikkaa ja 2 käyttämättä (< 3,5 km koulusta)
20	564-421-3-21	1	1		palstalla teoriassa 3 rak.paikkaa ja 2 käyttämättä (< 3,5 km koulusta)
21	564-421-3-8	1	1		palstalla teoriassa 3 käyttämätöntä paikkaa (< 3,5 km koulusta)
22	564-421-24-2	1	1		
23	564-421-15-40/60	1	1		
24	564-421-23-19	1	1		
25	564-421-23-19	1	1		
26	564-421-21-4 & 564-421-46-0	1	1		
27	564-421-42-0	1	1		
28	564-421-14-33 & 564-421-23-17 & 564-421-23-18	1	1		
29	564-421-14-33/34	2	2		palstoilla teoriassa 2 käyttämätöntä paikkaa
30	564-421-23-18/8 & 564-421-48-3	1	1		
31	564-421-23-8	1	1		
32	564-421-48-3	1	1		
33	564-421-14-36	1	1		
34	564-421-20-15	1	1		
35	564-421-21-43	2	2		palstalla teoriassa 2 käyttämätöntä paikkaa
36	564-421-1-97	3	3		palstalla teoriassa 3 käyttämätöntä paikkaa
37	564-421-1-96	4	4		palstalla teoriassa 4 käyttämätöntä paikkaa
38	564-421-1-56	3	3		palstalla teoriassa 3 käyttämätöntä paikkaa
39	564-421-7-28	2	2		palstalla teoriassa 2 käyttämätöntä paikkaa
40	564-421-6-55	2	2		palstalla teoriassa 2 käyttämätöntä paikkaa
41	564-421-7-42/43	2	2		palstoilla teoriassa 2 käyttämätöntä paikkaa
42	564-421-16-16	3	1		palstalla teoriassa 3 rak.paikkaa ja 1 käyttämättä
43	564-421-11-13	4	4		palstalla teoriassa 4 käyttämätöntä paikkaa
44	564-421-11-31	1	1		
45	564-421-30-5	1	1		(n. 4 km koulusta)
46	564-421-12-4	4	4		palstalla teoriassa 4 käyttämätöntä paikkaa (n. 3,5 km koulusta)



KUVA 14 – Koulun itäpuolinen yleiskaava-alue



Kuva 31: Jakkukylän koulu – Koulun itäpuolinen yleiskaava-alue

Teoreettiset paikat määritetty käyttämättömien pinta-alojen ja kaavassa vaaditun 3000m<sup>2</sup> rakennuspaikan vähimmäiskoon mukaan.

KUVA 14	Yleiskaava-alue	Koulun itäinen puoli				
<b>Koulu: Jakkukylä</b>	<b>Rakennuspaikat YHT</b>	<b>rantapaikat</b>	<b>kunnan omistus</b>	<b>sisämaan paikat</b>	<b>kunnan omistus</b>	<b>huomiopaikat</b>
	61	20	0	41	0	16

	Kiinteistötunnus	Palstan kaavoitetut rakennuspaikat	Vapaat/käyttämättömät rakennuspaikat	Kunnan omistama	HUOM!
<b>Rantapaikat</b>					
1	564-421-19-17	3	3		palstalla 3 käyttämätöntä paikkaa
2	564-421-19-6	1	1		loma-asuinpaikka
3	564-421-8-15	2	2		palstalla 2 käyttämätöntä loma-asuinpaikkaa
4	564-421-8-15	2	2		palstalla 2 käyttämätöntä loma-asuinpaikkaa
5	564-421-39-0	1	1		loma-asuinpaikka
6	564-421-39-0	2	2		palstalla 2 käyttämätöntä loma-asuinpaikkaa

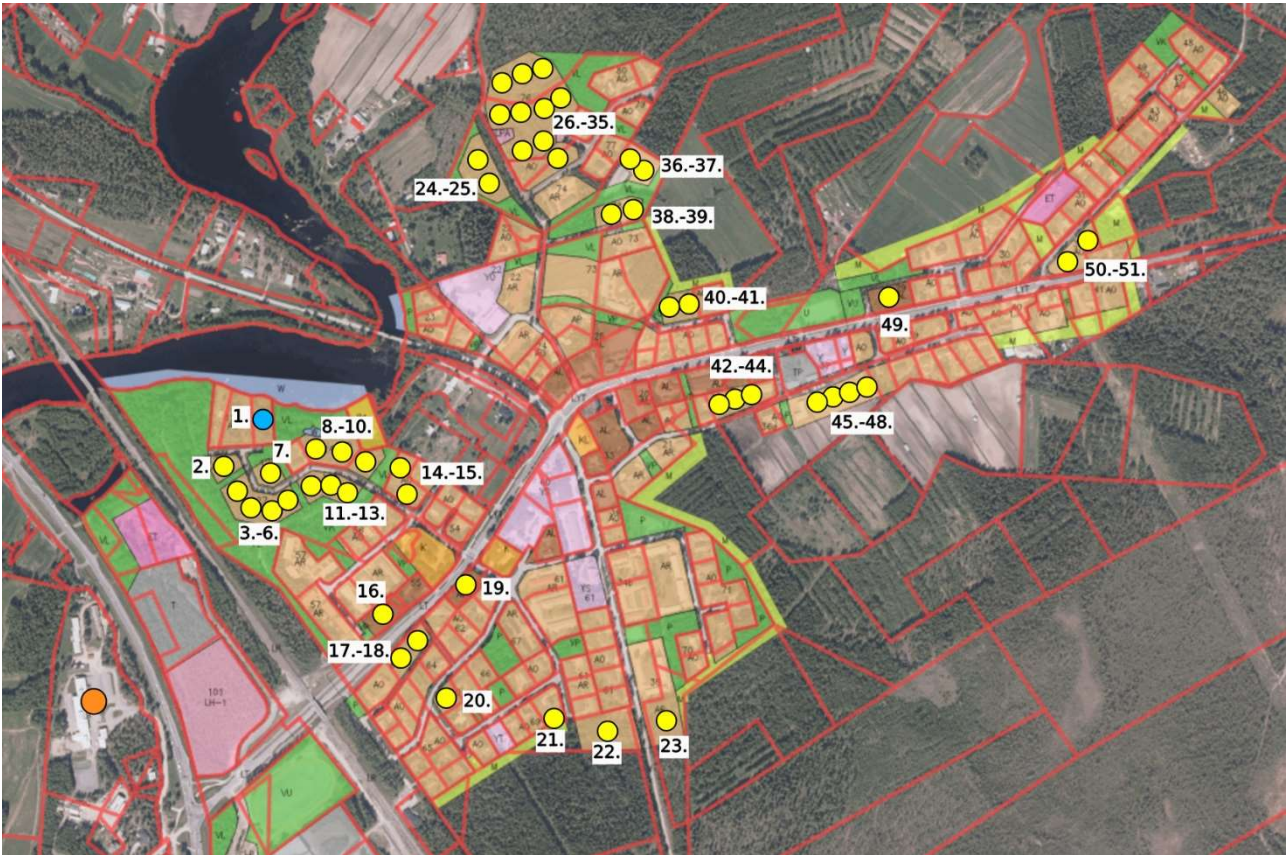


7	564-421-9-13	1	1		loma-asuinpaikka
8	564-421-9-22	1	1		
9	564-421-56-0	4	4		palstalla 4 käyttämätöntä loma-asuinpaikkaa
10	564-421-56-0	1	1		
11	564-421-6-21	1	1		loma-asuinpaikka
12	564-421-27-0	1	1		loma-asuinpaikka
<b>Sisämaan paikat</b>					
13	564-421-1-76	3	2		palstalla teoriassa 3 rak.paikkaa ja 2 käyttämättä (< 3,5 km koulusta)
14	564-421-8-24 & 564-421-19-22/1	16	15		kaavamerkinän alueella teoriassa 16 rakennuspaikkaa ja 15 käyttämättä (< 3,5 km koulusta)
15	564-421-1-45/87	9	9		palstoilla teoriassa 9 käyttämätöntä paikkaa
16	564-421-34-9	5	5		palstalla teoriassa 5 käyttämätöntä paikkaa
17	564-421-9-30	4	4		palstalla teoriassa 4 käyttämätöntä paikkaa
18	564-421-56-0	1	1		
19	564-421-6-39	1	1		
20	564-421-6-6	3	3		palstalla 3 käyttämätöntä paikkaa
21	564-421-6-54	1	1		



## Kuivaniemen koulu

### KUVA 15 – Kuivaniemen asemakaava-alue



Kuva 32: Kuivaniemen koulu – Kuivaniemen asemakaava-alue

<b>KUVA 15</b>	Asemakaava-alue	Kuivaniemi				
<b>Koulu: Kuivaniemi</b>	<b>Rakennuspaikat YHT</b>	ranta- paikat	kunnan omistus	sisämaan paikat	kunnan omistus	huomiopaikat
	51	1	1	50	27	5

	Kiinteistötunnus	kortteli	tontti	Palstan kaavoitetut rakennuspaikat	Vapaat/käyttämättömät rakennuspaikat	Kunnan omistama	HUOM!
<b>Rantapaikat</b>							
1	139-407-270-50	129	3	1	1	x	
<b>Sisämaan paikat</b>							
2	139-407-26-88	128	1	1	1	x	
3	139-407-26-88	127	1	1	1	x	
4	139-407-26-88	127	2	1	1	x	
5	139-407-26-88	127	3	1	1	x	
6	139-407-26-88	127	4	1	1	x	
7	139-407-26-88	126	1	1	1	x	
8	139-407-26-88	124	2	1	1	x	
9	139-407-270-89	124	3	1	1		
10	139-407-270-89	124	4	1	1		





11	139-407-26-88	125	1	1	1	x	
12	139-407-26-88	125	2	1	1	x	
13	139-407-26-88	125	3	1	1	x	
14	139-407-20-78	123	1	1	1		
15	139-407-20-78	123	3	1	1		
16	139-407-8-211 & 139-407-26-71	55	6	1	1	x	asuin-, liike- ja toimistorakennusten kaavamerkintä
17	139-407-8-203	63	1	1	1	x	
18	139-407-8-203	63	2	1	1	x	
19	139-407-8-203 & 139-407-24-83	62	2	1	1	x	yhdistettyjen liike- ja omakotirakennusten kaavamerkintä
20	139-407-24-83	66	1	1	1	x	
21	139-407-8-162	69	5	1	1		
22	139-407-8-227	61	10	1	1	x	kunnalla osaomistus
23	139-407-272-8	35	2	1	1	x	
24	139-407-31-26	75	1	1	1	x	
25	139-407-31-26	75	2	1	1	x	
26	139-407-31-3	76	1	1	1		
27	139-407-31-3	76	2	1	1		
28	139-407-31-3	76	3	1	1		
29	139-407-31-29	76	4	1	1	x	
30	139-407-31-29	76	5	1	1	x	
31	139-407-31-29	76	6	1	1	x	
32	139-407-31-29	76	7	1	1	x	
33	139-407-31-29	76	8	1	1	x	
34	139-407-31-29	76	9	1	1	x	
35	139-407-31-29/14/26	76	11	1	1	x	kunnalla osaomistus
36	139-407-31-11	77	3	1	1		
37	139-407-31-11	77	4	1	1		
38	139-407-31-11	78	1	1	1		
39	139-407-31-11	78	2	1	1		
40	139-407-26-1	26	1	1	1		
41	139-407-26-1	26	2	1	1		
42	139-407-269-2	36	numeroimaton	1	1		
43	139-407-269-2	36	numeroimaton	1	1		
44	139-407-269-2	36	numeroimaton	1	1		
45	139-407-8-115	38	numeroimaton	1	1		
46	139-407-8-115	38	numeroimaton	1	1		
47	139-407-8-115	38	numeroimaton	1	1		
48	139-407-8-115	38	numeroimaton	1	1		
49	139-407-8-237	29	1	1	1	x	asuin-, liike- ja toimistorakennusten kaavamerkintä
50	139-407-8-99	32	1	1	1		
51	139-407-8-99	32	3	1	1		

